



Catálogo de Soluciones



Edificación

www.amanco.com.mx



Mexichem.
Building & Infrastructure

Mexichem® es un proveedor líder de productos y soluciones para múltiples sectores, desde petroquímica y construcción, infraestructura, agricultura, salud, transporte, telecomunicaciones y energía, entre otros. Es uno de los mayores productores de tubería plástica y conexiones en todo el mundo y unas de las empresas químicas y petroquímicas integradas más grandes de América Latina.

Con presencia global, Mexichem® emplea a más de 19,000 personas en más de 30 países, en los cuales posee más de 120 plantas de producción, 2 minas de fluorita, 6 academias de formación y 16 laboratorios de investigación y desarrollo.

Con más de 50 años de historia y más de 30 años de cotizar en la Bolsa Mexicana de Valores, Mexichem® tiene un modelo de negocio basado en la integración vertical y adquisiciones estratégicas, a través del cual tiene acceso a sus propias materias primas y tecnología para competir en un entorno global.



Edificación



Infraestructura



Irrigación



Geosintéticos



Manejo y Aprovechamiento de Agua

Mexichem® Fluent cuenta con plantas en:

| | | |
|------------------|------------|-----------------|
| Estado de México | Guanajuato | Sonora |
| Jalisco | Querétaro | San Luis Potosí |

y centros de distribución en:

Mérida | Monterrey

Amanco® brinda soluciones innovadoras y producidas con la más alta calidad a través de su red de distribuidores con más de 50 mil puntos de venta en América Latina, contribuyendo a una posición fuerte y altamente reconocida en todo el mundo, en las siguientes categorías:

Como resultado, Mexichem® ofrece una amplia gama de materiales con valor agregado y productos terminados que contribuyen al éxito de sus clientes y a mejorar la calidad de vida de las personas. A lo largo de su compromiso como buen ciudadano corporativo, Mexichem® ofrece valor total a clientes, empleados e inversionistas alrededor del mundo, todos los días.

Mexichem® está dividido en cuatro grupos de negocio: Vinyl, Fluent, Fluor y Energy

Amanco® junto con Dura-Line forman parte del negocio de Mexichem Fluent, enfocado en sistemas de conducción de agua potable y soluciones para alcantarillado, recolección de agua pluvial, irrigación, electricidad, telecomunicaciones y conducción de gas; atendiendo principalmente los mercados de:



OHSAS 18001:2007 / NMX-SAST-001-IMNC-2008

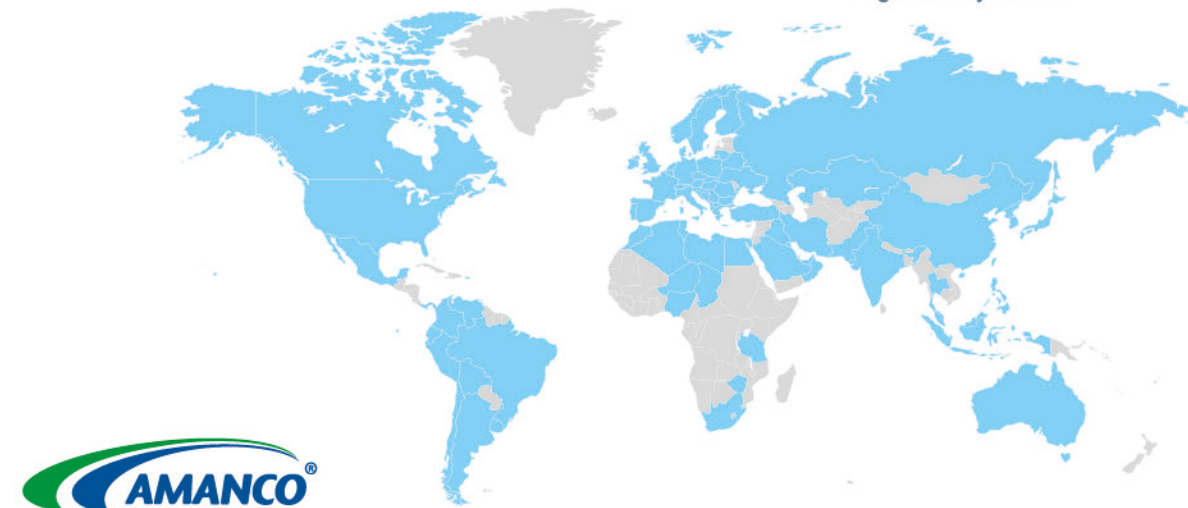


ISO 9001:2008/NMX-CC-9001-IMNC-2008
ISO 14001:2004/NMX-SAA-14001-IMNC-2004

Mexichem.
Building & Infraestructura

Mexichem.
Datacom & Infraestructura

Mexichem.
Irrigation Systems



Edificación

Conducción de Agua Fría

| | |
|--------------|-----------|
| ■ Hidráulico | 05 |
| • Tubo | 05 |
| ■ Cédula 40 | 07 |
| • Tubo | 07 |
| • Conexiones | 08 |

Conducción de Agua Caliente y Fría

| | |
|-------------------------|-----------|
| ■ CPVC Duralón Platinum | 13 |
| • Tubo | 13 |
| • Conexiones | 14 |
| ■ PPR Amanco Fusión | 18 |
| • Tubo | 18 |
| • Conexiones | 19 |

Desalojo de Agua Residual

| | |
|-----------------------|-----------|
| ■ Sanitario | 27 |
| • Tubo | 27 |
| • Conexiones | 28 |
| • Accesorios | 37 |
| ■ Válvula Antiretorno | 38 |
| • Accesorios | 38 |
| ■ DWV | 39 |
| • Tubo | 39 |
| • Conexiones | 40 |

Almacenamiento de Agua

| | |
|-----------------------|-----------|
| ■ Bomba Periférica | 45 |
| • Accesorios | 45 |
| ■ Tinacos y Cisternas | 46 |
| • Tinacos | 46 |
| • Cisternas | 48 |

Conducción de Cableado Eléctrico

| | |
|--------------|-----------|
| ■ Conduit | 51 |
| • Tubos | 51 |
| • Conexiones | 52 |

Cemento

| | |
|--------------|-----------|
| ■ Cemento | 55 |
| • Cementos | 55 |
| • Limpiador | 57 |
| • Lubricante | 57 |





Conducción de Agua Fría

Los sistemas de Amanco® fabricados con resina de PVC (Policloruro de Vinilo) están diseñados con la mejor tecnología para el transporte del agua en condiciones adecuadas de calidad, cantidad y presión, desde la fuente de abastecimiento, hasta el sitio donde será distribuida.

Amanco® ofrece un amplio portafolio de soluciones para instalaciones de agua fría con uso habitacional, industrial y comercial. Complementado con la línea de cementos Amanco®, tienen como resultado una oferta integral que enaltece el desempeño de los productos y garantizan su buen funcionamiento.

Contenido del Bloque

| | | | |
|--------------|----|--------------|----|
| ■ Hidráulico | 05 | ■ Cédula 40 | 07 |
| · Tubo | 05 | · Tubo | 07 |
| | | · Conexiones | 08 |



Hidráulico

Los tubos hidráulicos serie inglesa de Amanco® están fabricados con resina de PVC (Policloruro de Vinilo) y diseñados para el abastecimiento de agua a presión de consumo humano y usos generales.

Los tubos hidráulicos de Amanco® cuentan con una amplia gama de diámetros (1/2" a 4"), espesores de pared (RD 13.5, 21, 26 y 41) y terminados lisos, con casquillo o bocina. Complementados con conexiones Cédula 40 de Amanco® y el cemento Amanco® para PVC alta presión, el sistema de unión cementar garantiza una perfecta hermeticidad y resistencia a la presión hidráulica.



Usos

- Sistemas de líneas de conducción de agua potable a presión.
- Redes de distribución.
- Sistemas de re bombeo para agua tratada o residual.

Ventajas

- Bajo peso, fácil y rápida instalación.
- Con unión cementar, rápida instalación, hermético y con menores pérdidas de presión.
- No transfiere al agua olor, sabor ni sustancias nocivas para la salud.
- Alta resistencia al impacto y gran flexibilidad.
- Bajo coeficiente de fricción y paredes lisas para una descarga más rápida.
- Resistente a la corrosión, incrustación y oxidación.
- Larga vida útil.
- Auto extinguable.

Certificado

NMX NMX-E-145/1-CNCP

Tubo

Tubo Hidráulico RD 13.5

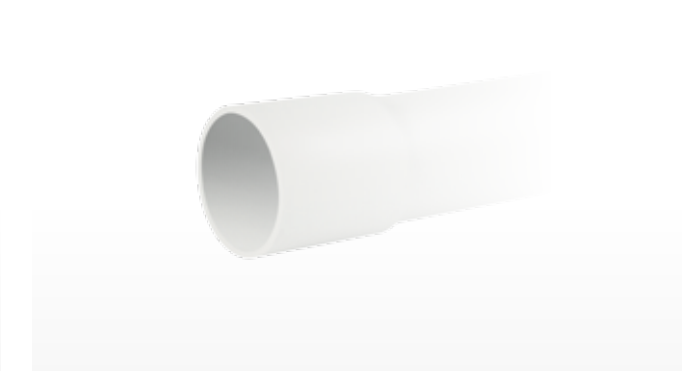
Con bocina



| | Producto | Unidad |
|--------|--|--------|
| 33384 | Diámetro de 1/2 in x 6 m, blanco, unión cementar | m |
| 33386 | Diámetro de 3/4 in x 6 m, blanco, unión cementar | m |
| 921598 | Diámetro de 1 in x 6 m, blanco, unión cementar | m |

Tubo Hidráulico RD 21

Con bocina

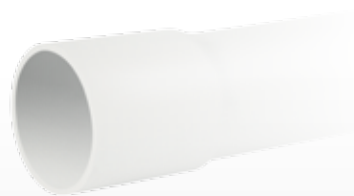


| Código | Producto | Unidad |
|--------|--|--------|
| 921607 | Diámetro de 1/2 in x 6 m, blanco, unión cementar | m |
| 921608 | Diámetro de 3/4 in x 6 m, blanco, unión cementar | m |
| 921609 | Diámetro de 1 in x 6 m, blanco, unión cementar | m |



Tubo Hidráulico RD 26

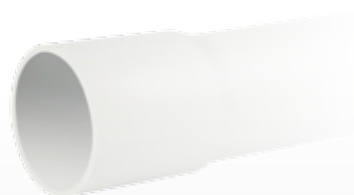
Con bocina



| Código | Producto | Unidad |
|--------|--|--------|
| 943061 | Diámetro de 3/4 in x 6 m, blanco, unión cementar | m |
| 33388 | Diámetro de 1 in x 6 m, blanco, unión cementar | m |
| 33390 | Diámetro de 1 1/4 in x 6 m, blanco, unión cementar | m |
| 33391 | Diámetro de 1 1/2 in x 6 m, blanco, unión cementar | m |
| 33395 | Diámetro de 2 in x 6 m, blanco, unión cementar | m |
| 33398 | Diámetro de 2 1/2 in x 6 m, blanco, unión cementar | m |
| 33404 | Diámetro de 3 in x 6 m, blanco, unión cementar | m |
| 33408 | Diámetro de 4 in x 6 m, blanco, unión cementar | m |
| 943078 | Diámetro de 6 in x 6 m, blanco, unión cementar | m |

Tubo Hidráulico RD 41

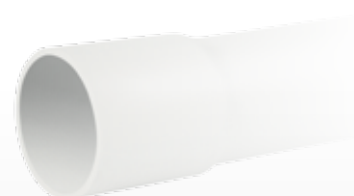
Con bocina



| Código | Producto | Unidad |
|--------|--|--------|
| 33396 | Diámetro de 2 in x 6 m, blanco, unión cementar | m |
| 33405 | Diámetro de 3 in x 6 m, blanco, unión cementar | m |

Tubo Hidráulico RD 41

Con extremo liso



| Código | Producto | Unidad |
|--------|--|--------|
| 33409 | Diámetro de 4 in x 6 m, blanco, unión cementar | m |



Cédula 40



Los tubos y conexiones Cédula 40 de Amanco® están diseñados específicamente para la conducción de agua fría a presión en uso doméstico e industrial. Su característico sistema de unión cementar forma un conjunto homogéneo que desarrolla máxima resistencia en un mínimo de tiempo.

El sistema completo Cédula 40 de Amanco® cuenta con una amplia gama de diámetros (1/2" a 8") y su terminado de unión cementar en conjunto con el cemento Amanco® para PVC alta presión, garantizan una perfecta hermeticidad y mayor resistencia a la presión hidráulica.



• Tubos
• Conexiones
• Cementos

Usos

- Redes hidráulicas para la conducción de agua fría a presión en casa habitación.
- Redes hidráulicas en edificación vertical (edificios comerciales, oficinas, hospitales, hoteles y construcciones industriales).

Ventajas

- Mayor resistencia a la presión vs. Tubería Hidráulica.
- Bajo peso, fácil y rápida instalación.
- Con unión cementar, rápida instalación, hermético y con menores pérdidas de presión.
- No transfiere al agua olor, sabor ni sustancias nocivas para la salud.
- Alta resistencia al impacto y gran flexibilidad.
- Bajo coeficiente de fricción y paredes lisas para una descarga más rápida.
- Resistente a la corrosión, incrustación y oxidación.
- Larga vida útil.
- Auto extinguable.

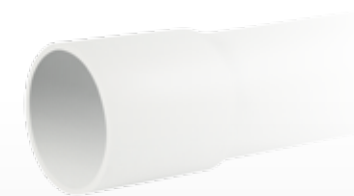
Certificado

NMX NMX-E-224-CNCP

Tubo

Tubo Cédula 40

Con bocina



| Código | Producto | Unidad |
|--------|--|--------|
| 33385 | Diámetro de 1/2 in x 6 m, blanco, unión cementar | m |
| 33387 | Diámetro de 3/4 in x 6 m, blanco, unión cementar | m |
| 33389 | Diámetro de 1 in x 6 m, blanco, unión cementar | m |
| 33391 | Diámetro de 1 1/4 in x 6 m, blanco, unión cementar | m |
| 33393 | Diámetro de 1 1/2 in x 6 m, blanco, unión cementar | m |
| 33397 | Diámetro de 2 in x 6 m, blanco, unión cementar | m |
| 33401 | Diámetro de 2 1/2 in x 6 m, blanco, unión cementar | m |
| 33406 | Diámetro de 3 in x 6 m, blanco, unión cementar | m |
| 33410 | Diámetro de 4 in x 6 m, blanco, unión cementar | m |
| 33414 | Diámetro de 6 in x 6 m, blanco, unión cementar | m |
| 943006 | Diámetro de 8 in x 6 m, blanco, unión cementar | m |

Conexiones

Adaptador hembra Cédula 40



| Código | Producto | Unidad |
|--------|--|--------|
| 918360 | Diámetro de 1/2 in, blanco, unión cementar | pieza |
| 931294 | Diámetro de 3/4 in, blanco, unión cementar | pieza |
| 931293 | Diámetro de 1 in, blanco, unión cementar | pieza |
| 61275 | Diámetro de 1 1/4 in, blanco, unión cementar | pieza |
| 942577 | Diámetro de 1 1/2 in, blanco, unión cementar | pieza |
| 942578 | Diámetro de 2 in, blanco, unión cementar | pieza |
| 61315 | Diámetro de 3 in, blanco, unión cementar | pieza |
| 61325 | Diámetro de 3 in, blanco, unión cementar | pieza |
| 61333 | Diámetro de 4 in, blanco, unión cementar | pieza |

Adaptador macho Cédula 40



| Código | Producto | Unidad |
|--------|--|--------|
| 918354 | Diámetro de 1/2 in, blanco, unión cementar | pieza |
| 931296 | Diámetro de 3/4 in, blanco, unión cementar | pieza |
| 931295 | Diámetro de 1 in, blanco, unión cementar | pieza |
| 942592 | Diámetro de 1 1/4 in, blanco, unión cementar | pieza |
| 945021 | Diámetro de 1 1/2 in, blanco, unión cementar | pieza |
| 945022 | Diámetro de 2 in, blanco, unión cementar | pieza |
| 942595 | Diámetro de 2 1/2 in, blanco, unión cementar | pieza |
| 945026 | Diámetro de 3 in, blanco, unión cementar | pieza |
| 945027 | Diámetro de 4 in, blanco, unión cementar | pieza |
| 61342 | Diámetro de 6 in, blanco, unión cementar | pieza |
| 61351 | Diámetro de 8 in, blanco, unión cementar | pieza |

Brida Cédula 40



| Código | Producto | Unidad |
|--------|--|--------|
| 32730 | Diámetro de 2 in, blanco, unión cementar | pieza |
| 32745 | Diámetro de 2 1/2 in, blanco, unión cementar | pieza |
| 32760 | Diámetro de 3 in, blanco, unión cementar | pieza |
| 32777 | Diámetro de 4 in, blanco, unión cementar | pieza |
| 32791 | Diámetro de 6 in, blanco, unión cementar | pieza |
| 942626 | Diámetro de 8 in, blanco, unión cementar | pieza |
| 61719 | Diámetro de 10 in, blanco, unión cementar | pieza |
| 61721 | Diámetro de 12 in, blanco, unión cementar | pieza |

Codo 45° Cédula 40



| Código | Producto | Unidad |
|--------|--|--------|
| 918355 | Diámetro de 1/2 in, blanco, unión cementar | pieza |
| 931298 | Diámetro de 3/4 in, blanco, unión cementar | pieza |
| 931297 | Diámetro de 1 in, blanco, unión cementar | pieza |
| 61277 | Diámetro de 1 1/4 in, blanco, unión cementar | pieza |
| 945024 | Diámetro de 1 1/2 in, blanco, unión cementar | pieza |
| 945025 | Diámetro de 2 in, blanco, unión cementar | pieza |
| 61317 | Diámetro de 2 1/2 in, blanco, unión cementar | pieza |
| 945023 | Diámetro de 3 in, blanco, unión cementar | pieza |
| 32769 | Diámetro de 4 in, blanco, unión cementar | pieza |
| 61343 | Diámetro de 6 in, blanco, unión cementar | pieza |

Codo 90° Cédula 40



| Código | Producto | Unidad |
|--------|--|--------|
| 32701 | Diámetro de 1/2 in, blanco, unión cementar | pieza |
| 918352 | Diámetro de 3/4 in, blanco, unión cementar | pieza |
| 931300 | Diámetro de 1 in, blanco, unión cementar | pieza |
| 942561 | Diámetro de 1 1/4 in, blanco, unión cementar | pieza |
| 931299 | Diámetro de 1 1/2 in, blanco, unión cementar | pieza |
| 931341 | Diámetro de 2 in, blanco, unión cementar | pieza |
| 942564 | Diámetro de 2 1/2 in, blanco, unión cementar | pieza |
| 32753 | Diámetro de 3 in, blanco, unión cementar | pieza |
| 32771 | Diámetro de 4 in, blanco, unión cementar | pieza |
| 61344 | Diámetro de 6 in, blanco, unión cementar | pieza |

Cople Cédula 40



| Código | Producto | Unidad |
|--------|--|--------|
| 918359 | Diámetro de 1/2 in, blanco, unión cementar | pieza |
| 918356 | Diámetro de 3/4 in, blanco, unión cementar | pieza |
| 931292 | Diámetro de 1 in, blanco, unión cementar | pieza |
| 942568 | Diámetro de 1 1/4 in, blanco, unión cementar | pieza |
| 942569 | Diámetro de 1 1/2 in, blanco, unión cementar | pieza |
| 942570 | Diámetro de 2 in, blanco, unión cementar | pieza |
| 942571 | Diámetro de 2 1/2 in, blanco, unión cementar | pieza |
| 942572 | Diámetro de 3 in, blanco, unión cementar | pieza |
| 942573 | Diámetro de 4 in, blanco, unión cementar | pieza |
| 61350 | Diámetro de 6 in, blanco, unión cementar | pieza |
| 68546 | Diámetro de 8 in, blanco, unión cementar | pieza |

Reducción bushing Cédula 40



| Código | Producto | Unidad |
|--------|---|--------|
| 931344 | Diámetro de 3/4 in x 1/2 in, blanco, unión cementar | pieza |
| 931342 | Diámetro de 1 in x 1/2 in, blanco, unión cementar | pieza |
| 931343 | Diámetro de 1 in x 3/4 in, blanco, unión cementar | pieza |
| 942612 | Diámetro de 1 1/4 in x 1/2 in, blanco, unión cementar | pieza |
| 942611 | Diámetro de 1 1/4 in x 3/4 in, blanco, unión cementar | pieza |

| Código | Producto | Unidad |
|--------|---|--------|
| 942610 | Diámetro de 1 1/4 in x 1 in, blanco, unión cementar | pieza |
| 942616 | Diámetro de 1 1/2 in x 1/2 in, blanco, unión cementar | pieza |
| 942615 | Diámetro de 1 1/2 in x 3/4 in, blanco, unión cementar | pieza |
| 942614 | Diámetro de 1 1/2 in x 1 in, blanco, unión cementar | pieza |
| 942613 | Diámetro de 1 1/2 in x 1 1/4 in, blanco, unión cementar | pieza |
| 61358 | Diámetro de 2 in x 1/2 in, blanco, unión cementar | pieza |
| 61359 | Diámetro de 2 in x 3/4 in, blanco, unión cementar | pieza |
| 61360 | Diámetro de 2 in x 1 in, blanco, unión cementar | pieza |
| 61361 | Diámetro de 2 in x 1 1/4 in, blanco, unión cementar | pieza |
| 32807 | Diámetro de 2 in x 1 1/2 in, blanco, unión cementar | pieza |
| 61363 | Diámetro de 2 1/2 in x 1 1/2 in, blanco, unión cementar | pieza |
| 32812 | Diámetro de 2 1/2 in x 2 in, blanco, unión cementar | pieza |
| 943873 | Diámetro de 3 in x 1/2 in, blanco, unión cementar | pieza |
| 943872 | Diámetro de 3 in x 3/4 in, blanco, unión cementar | pieza |
| 61367 | Diámetro de 3 in x 1 1/4 in, blanco, unión cementar | pieza |
| 61368 | Diámetro de 3 in x 1 1/2 in, blanco, unión cementar | pieza |
| 61369 | Diámetro de 3 in x 2 in, blanco, unión cementar | pieza |
| 61370 | Diámetro de 3 in x 2 1/2 in, blanco, unión cementar | pieza |
| 61373 | Diámetro de 4 in x 2 in, blanco, unión cementar | pieza |
| 61375 | Diámetro de 4 in x 2 1/2 in, blanco, unión cementar | pieza |
| 61376 | Diámetro de 4 in x 3 in, blanco, unión cementar | pieza |
| 61378 | Diámetro de 6 in x 4 in, blanco, unión cementar | pieza |

Tapa hembra Cédula 40



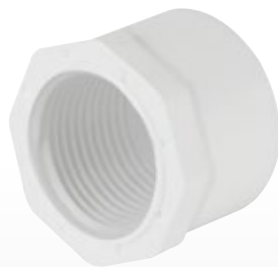
| Código | Producto | Unidad |
|--------|--|--------|
| 918358 | Diámetro de 1/2 in, blanco, unión cementar | pieza |
| 931291 | Diámetro de 3/4 in, blanco, unión cementar | pieza |
| 931345 | Diámetro de 1 in, blanco, unión cementar | pieza |
| 942601 | Diámetro de 1 1/4 in, blanco, unión cementar | pieza |
| 32711 | Diámetro de 1 1/2 in, blanco, unión cementar | pieza |
| 32724 | Diámetro de 2 in, blanco, unión cementar | pieza |
| 32740 | Diámetro de 2 1/2 in, blanco, unión cementar | pieza |
| 907489 | Diámetro de 3 in, blanco, unión cementar | pieza |
| 942606 | Diámetro de 4 in, blanco, unión cementar | pieza |
| 61347 | Diámetro de 6 in, blanco, unión cementar | pieza |

Cruz Cédula 40



| Código | Producto | Unidad |
|--------|--|--------|
| 61311 | Diámetro de 2 in, blanco, unión cementar | pieza |
| 61331 | Diámetro de 3 in, blanco, unión cementar | pieza |
| 61339 | Diámetro de 4 in, blanco, unión cementar | pieza |

Tapa hembra con rosca Cédula 40



| Código | Producto | Unidad |
|--------|--|--------|
| 945028 | Diámetro de 1/2 in, blanco, unión cementar | pieza |

Tee Cédula 40

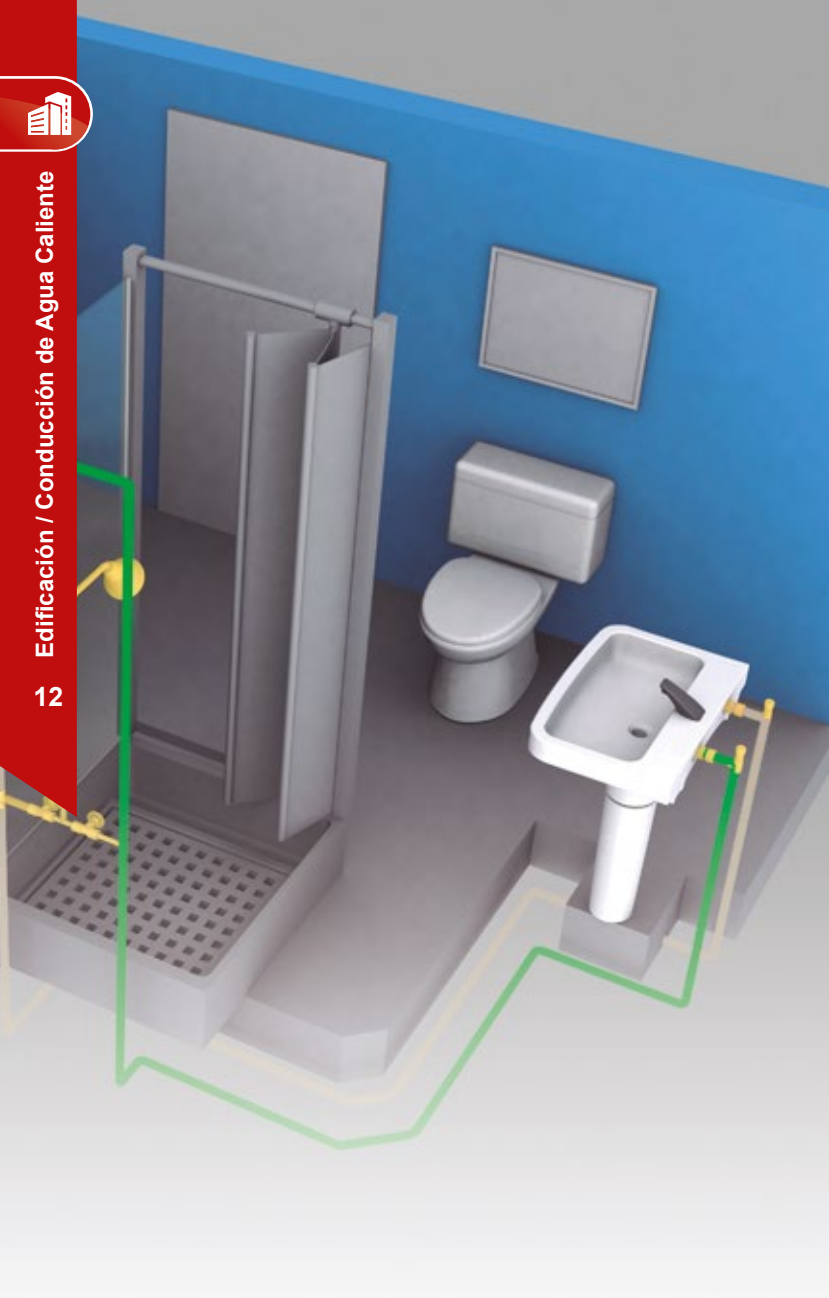


| Código | Producto | Unidad |
|--------|--|--------|
| 918353 | Diámetro de 1/2 in, blanco, unión cementar | pieza |
| 918357 | Diámetro de 3/4 in, blanco, unión cementar | pieza |
| 931346 | Diámetro de 1 in, blanco, unión cementar | pieza |
| 942585 | Diámetro de 1 1/4 in, blanco, unión cementar | pieza |
| 931347 | Diámetro de 1 1/2 in, blanco, unión cementar | pieza |
| 931348 | Diámetro de 2 in, blanco, unión cementar | pieza |
| 942588 | Diámetro de 2 1/2 in, blanco, unión cementar | pieza |
| 32757 | Diámetro de 3 in, blanco, unión cementar | pieza |
| 931349 | Diámetro de 4 in, blanco, unión cementar | pieza |
| 61349 | Diámetro de 6 in, blanco, unión cementar | pieza |

Tuerca unión Cédula 40



| Código | Producto | Unidad |
|--------|--|--------|
| 61247 | Diámetro de 1/2 in, blanco, unión cementar | pieza |
| 61260 | Diámetro de 3/4 in, blanco, unión cementar | pieza |
| 61272 | Diámetro de 1 in, blanco, unión cementar | pieza |
| 61284 | Diámetro de 1 1/4 in, blanco, unión cementar | pieza |
| 61299 | Diámetro de 1 1/2 in, blanco, unión cementar | pieza |
| 61312 | Diámetro de 2 in, blanco, unión cementar | pieza |



Conducción de Agua Caliente y Fría

Los sistemas de Amanco® fabricados con resinas de CPVC (Policloruro de Vinilo Clorado) y PP-R (Polipropileno copolímero random) están diseñados con la mejor tecnología para el abastecimiento y conducción principalmente de agua caliente en edificaciones.

Con sus líneas Duralón Platinum® y Amanco Fusión® complementadas con el cemento Amanco® para CPVC y las herramientas de termofusión Amanco Fusión®, Amanco® ofrece una solución específica y completa para la conducción de agua caliente; garantizando calidad, resistencia y larga vida útil del sistema con excelentes condiciones hidráulicas y de retención calórica, en relación a las soluciones tradicionales.

Contenido del Bloque

| | | | |
|-------------------------|----|---------------------|----|
| ■ CVPC Duralón Platinum | 13 | ■ PPR Amanco Fusión | 18 |
| · Tubo | 13 | · Tubo | 18 |
| · Conexiones | 14 | · Conexiones | 19 |



CPVC Duralón Platinum

DURALÓN® Platinum®
línea CPVC

La línea completa Duralón Platinum de Amanco® está fabricado con resina de CPVC (Policloruro de Vinilo Clorado), diseñados especialmente para la distribución de agua caliente y fría en vivienda, industria y comercio. Soporta temperaturas máximas de trabajo de 82°C y presiones de 0.69 MPa (7 kg_f/cm²).

El sistema completo Duralón Platinum® de Amanco® cuenta con una amplia gama de diámetros (1/2" hasta 1") en 2 presentaciones de 3.05 y 6.10 metros de longitud. El sistema de unión cementar de esta línea es complementado con el **cemento Amanco® para CPVC fórmula mejorada**, garantizando una mejor hermeticidad.

Usos

- Vivienda.
- Edificios comerciales.
- Oficinas.
- Hospitales.
- Hoteles.
- Construcciones industriales.



- Tubos
- Conexiones
- Cementos

Ventajas

- Máxima resistencia al impacto.
- Temperatura máxima de 82°C y presión de 0.69 MPa (7 kg_f/cm²).
- Compatible con tubería de cobre.
- Alta retención calórica, manteniendo la temperatura constante del agua y evitando la condensación en la pared externa.
- No genera humedades.
- Con unión cementar, rápida instalación, hermético y con menores pérdidas de presión.
- No se requiere herramienta especial para su instalación, ni personal especializado.
- Larga vida útil.
- No tiene valor como chatarra.

Certificado

NMX NMX-E-181-CNCP

Tubo

Tubo CPVC RD 11

Con extremo liso

■ Largo de 3.05 m

| Código | Producto | Unidad |
|--------|--|--------|
| 922163 | Diámetro de 1/2 in x 3.05 m, beige, unión cementar, Duralón Platinum | m |
| 922164 | Diámetro de 3/4 in x 3.05 m, beige, unión cementar, Duralón Platinum | m |
| 922165 | Diámetro de 1 in x 3.05 m, beige, unión cementar, Duralón Platinum | m |
| 922166 | Diámetro de 1 1/4 in x 3.05 m, beige, unión cementar, Duralón Platinum | m |
| 922167 | Diámetro de 1 1/2 in x 3.05 m, beige, unión cementar, Duralón Platinum | m |

■ Largo de 6.1 m

| Código | Producto | Unidad |
|--------|---|--------|
| 922168 | Diámetro de 1/2 in x 6.1 m, beige, unión cementar, Duralón Platinum | m |
| 922169 | Diámetro de 3/4 in x 6.1 m, beige, unión cementar, Duralón Platinum | m |
| 922170 | Diámetro de 1 in x 6.1 m, beige, unión cementar, Duralón Platinum | m |
| 922171 | Diámetro de 1 1/4 in x 6.1 m, beige, unión cementar, Duralón Platinum | m |
| 922172 | Diámetro de 1 1/2 in x 6.1 m, beige, unión cementar, Duralón Platinum | m |

Tubo CPVC RD 13.5

Con extremo liso

■ Largo de 3.05 m

| Código | Producto | Unidad |
|--------|--|--------|
| 940002 | Diámetro de 1/2 in x 3.05 m, beige, unión cementar, Duralón Platinum | m |
| 940005 | Diámetro de 3/4 in x 3.05 m, beige, unión cementar, Duralón Platinum | m |
| 940163 | Diámetro de 1 in x 3.05 m, beige, unión cementar, Duralón Platinum | m |

■ Largo de 6.10 m

| Código | Producto | Unidad |
|--------|---|--------|
| 940001 | Diámetro de 1/2 in x 6.1 m, beige, unión cementar, Duralón Platinum | m |
| 940003 | Diámetro de 3/4 in x 6.1 m, beige, unión cementar, Duralón Platinum | m |
| 940166 | Diámetro de 1 in x 6.1 m, beige, unión cementar, Duralón Platinum | m |



Conexiones

Adaptador hembra CPVC



| Código | Producto | Unidad |
|--------|---|--------|
| 907906 | Diámetro de 1/2 in, beige, unión cementar, Duralón Platinum | pieza |
| 907907 | Diámetro de 3/4 in, beige, unión cementar, Duralón Platinum | pieza |
| 942354 | Diámetro de 1 in, beige, unión cementar, Duralón Platinum | pieza |

Adaptador hembra con rosca metálica CPVC



| Código | Producto | Unidad |
|--------|---|--------|
| 65334 | Diámetro de 1/2 in, beige, unión cementar, Duralón Platinum | pieza |
| 66078 | Diámetro de 3/4 in, beige, unión cementar, Duralón Platinum | pieza |
| 66079 | Diámetro de 1 in, beige, unión cementar, Duralón Platinum | pieza |

Adaptador macho CPVC



| Código | Producto | Unidad |
|--------|---|--------|
| 907900 | Diámetro de 1/2 in, beige, unión cementar, Duralón Platinum | pieza |
| 907905 | Diámetro de 3/4 in, beige, unión cementar, Duralón Platinum | pieza |
| 942353 | Diámetro de 1 in, beige, unión cementar, Duralón Platinum | pieza |
| 66081 | Diámetro de 1 1/4 in, beige, unión cementar, Duralón Platinum | pieza |
| 66082 | Diámetro de 1 1/2 in, beige, unión cementar, Duralón Platinum | pieza |
| 66086 | Diámetro de 2 in, beige, unión cementar, Duralón Platinum | pieza |

Adaptador macho con rosca metálica CPVC



| Código | Producto | Unidad |
|--------|---|--------|
| 65333 | Diámetro de 1/2 in, beige, unión cementar, Duralón Platinum | pza |
| 66084 | Diámetro de 3/4 in, beige, unión cementar, Duralón Platinum | pza |
| 66085 | Diámetro de 1 in, beige, unión cementar, Duralón Platinum | pza |

Codo 45° CPVC



| Código | Producto | Unidad |
|--------|---|--------|
| 907891 | Diámetro de 1/2 in, beige, unión cementar, Duralón Platinum | pza |
| 907892 | Diámetro de 3/4 in, beige, unión cementar, Duralón Platinum | pza |
| 944687 | Diámetro de 1 in, beige, unión cementar, Duralón Platinum | pza |

Codo 90° CPVC



| Código | Producto | Unidad |
|--------|---|--------|
| 907893 | Diámetro de 1/2 in, beige, unión cementar, Duralón Platinum | pieza |
| 907894 | Diámetro de 3/4 in, beige, unión cementar, Duralón Platinum | pieza |
| 942352 | Diámetro de 1 in, beige, unión cementar, Duralón Platinum | pieza |
| 66093 | Diámetro de 1 1/4 in, beige, unión cementar, Duralón Platinum | pieza |
| 66094 | Diámetro de 1 1/2 in, beige, unión cementar, Duralón Platinum | pieza |
| 66095 | Diámetro de 2 in, beige, unión cementar, Duralón Platinum | pieza |

Codo 90° con oreja CPVC



| Código | Producto | Unidad |
|--------|---|--------|
| 907899 | Diámetro de 1/2 in, beige, unión cementar, Duralón Platinum | pieza |

Codo 90° con oreja con rosca metálica hembra CPVC



| Código | Producto | Unidad |
|--------|---|--------|
| 65335 | Diámetro de 1/2 in, beige, unión cementar, Duralón Platinum | pieza |

Cople CPVC



| Código | Producto | Unidad |
|--------|---|--------|
| 907910 | Diámetro de 1/2 in, beige, unión cementar, Duralón Platinum | pieza |
| 907911 | Diámetro de 3/4 in, beige, unión cementar, Duralón Platinum | pieza |
| 944685 | Diámetro de 1 in, beige, unión cementar, Duralón Platinum | pieza |
| 66104 | Diámetro de 1 1/4 in, beige, unión cementar, Duralón Platinum | pieza |
| 66105 | Diámetro de 1 1/2 in, beige, unión cementar, Duralón Platinum | pieza |
| 66106 | Diámetro de 2 in, beige, unión cementar, Duralón Platinum | pieza |

Cople reducción CPVC



| Código | Producto | Unidad |
|--------|---|--------|
| 66107 | Diámetro de 3/4 in x 1/2, beige, unión cementar, Duralón Platinum | pieza |

Cople transición con rosca metálica CPVC



| Código | Producto | Unidad |
|--------|---|--------|
| 61956 | Diámetro de 1/2 in, beige, unión cementar, Duralón Platinum | pieza |

Tee con reducción CPVC



| Código | Producto | Unidad |
|--------|--|--------|
| 907897 | Diámetro de 3/4 in x 1/2 in x 1/2 in beige, unión cementar, Duralón Platinum | pieza |
| 922192 | Diámetro de 3/4 in x 1/2 in x 3/4 in beige, unión cementar, Duralón Platinum | pieza |
| 922193 | Diámetro de 3/4 in x 3/4 in x 1/2 in beige, unión cementar, Duralón Platinum | pieza |
| 922195 | Diámetro de 1 in x 3/4 in x 1/2 in beige, unión cementar, Duralón Platinum | pieza |
| 944688 | Diámetro de 1 in x 1 in x 3/4 in beige, unión cementar, Duralón Platinum | pieza |

Reducción bushing CPVC



| Código | Producto | Unidad |
|--------|--|--------|
| 907912 | Diámetro de 3/4 in x 1/2 in, beige, unión cementar, Duralón Platinum | pieza |
| 944689 | Diámetro de 1 in x 1/2 in, beige, unión cementar, Duralón Platinum | pieza |
| 942355 | Diámetro de 1 in x 3/4 in, beige, unión cementar, Duralón Platinum | pieza |

Tapa hembra CPVC



| Código | Producto | Unidad |
|--------|---|--------|
| 907908 | Diámetro de 1/2 in, beige, unión cementar, Duralón Platinum | pieza |
| 907909 | Diámetro de 3/4 in, beige, unión cementar, Duralón Platinum | pieza |
| 942356 | Diámetro de 1 in, beige, unión cementar, Duralón Platinum | pieza |
| 66088 | Diámetro de 1 1/4 in, beige, unión cementar, Duralón Platinum | pieza |
| 66089 | Diámetro de 1 1/2 in, beige, unión cementar, Duralón Platinum | pieza |
| 66090 | Diámetro de 2 in, beige, unión cementar, Duralón Platinum | pieza |

Tuerca unión CPVC



| Código | Producto | Unidad |
|--------|---|--------|
| 62199 | Diámetro de 1/2 in, beige, unión cementar, Duralón Platinum | pieza |
| 62200 | Diámetro de 3/4 in, beige, unión cementar, Duralón Platinum | pieza |

Tee CPVC



| Código | Producto | Unidad |
|--------|---|--------|
| 907895 | Diámetro de 1/2 in, beige, unión cementar, Duralón Platinum | pieza |
| 907896 | Diámetro de 3/4 in, beige, unión cementar, Duralón Platinum | pieza |
| 922190 | Diámetro de 1 in, beige, unión cementar, Duralón Platinum | pieza |
| 62198 | Diámetro de 1 1/4 in, beige, unión cementar, Duralón Platinum | pieza |
| 66117 | Diámetro de 1 1/2 in, beige, unión cementar, Duralón Platinum | pieza |
| 66118 | Diámetro de 2 in, beige, unión cementar, Duralón Platinum | pieza |

Válvula bola CPVC



| Código | Producto | Unidad |
|--------|---|--------|
| 66123 | Diámetro de 1/2 in, beige, unión cementar, Duralón Platinum | pieza |
| 66124 | Diámetro de 3/4 in, beige, unión cementar, Duralón Platinum | pieza |
| 66125 | Diámetro de 1 in, beige, unión cementar, Duralón Platinum | pieza |



PPR Amanco Fusión



El sistema completo de Amanco Fusión® está fabricado con resina de PP-R (Polipropileno copolímero random), resistente a incrustaciones o corrosión y diseñados especialmente para soportar altas exigencias de temperatura y presión. Elaborado en Clase 16 es ideal para la conducción de agua caliente y fría, su condición máxima de temperatura de trabajo es hasta 95°C y soporta presiones de hasta 25kg_f/cm².

El sistema Amanco Fusión® es complementado con herramientas y accesorios de termofusión para garantizar hermeticidad total del sistema, ya que fusiona las uniones convirtiéndolas en una sola pieza de gran resistencia.

Usos

- Vivienda vertical.
- Edificios comerciales.
- Oficinas.
- Hospitales.
- Hoteles.
- Construcciones industriales.



- Tubos
- Conexiones
- Herramientas de termofusión

Ventajas

- Cero fugas y pérdidas de presión, gracias a su sistema de unión mediante termofusión.
- Temperatura máxima de 95°C y presión de 25 kg_f/cm²
- Compatible con tubería de cobre.
- Agua más limpia por su capa interna antibacterial y capa externa con protección UV.
- Alta retención calórica, manteniendo la temperatura constante del agua y evitando la condensación en la pared externa.
- No genera humedades.
- Resistente a la corrosión, incrustación y oxidación.
- Aislamiento acústico total.
- Resistencia a bajas temperaturas y la abrasión.
- Gran flexibilidad y resistencia al impacto.
- Larga vida útil.
- No tiene valor como chatarra.

NMX NME-E-226-CNCP

Tubo

Tubo PPR Fusión clase 16



| Código | Producto | Unidad |
|--------|---|--------|
| 927238 | Diámetro de 20 mm x 6 m, verde, unión termofusión, Amanco Fusión | m |
| 977240 | Diámetro de 25 mm x 6 m, verde, unión termofusión, Amanco Fusión | m |
| 977281 | Diámetro de 32 mm x 6 m, verde, unión termofusión, Amanco Fusión | m |
| 977282 | Diámetro de 40 mm x 6 m, verde, unión termofusión, Amanco Fusión | m |
| 977283 | Diámetro de 50 mm x 6 m, verde, unión termofusión, Amanco Fusión | m |
| 977284 | Diámetro de 63 mm x 6 m, verde, unión termofusión, Amanco Fusión | m |
| 72168 | Diámetro de 75 mm x 6 m, verde, unión termofusión, Amanco Fusión | m |
| 72169 | Diámetro de 90 mm x 6 m, verde, unión termofusión, Amanco Fusión | m |
| 72170 | Diámetro de 110 mm x 6 m, verde, unión termofusión, Amanco Fusión | m |

Conexiones

Codo 90°



| Código | Producto | Unidad |
|--------|---|--------|
| 61638 | Diámetro de 20 mm, verde, unión termofusión, Amanco Fusión | pieza |
| 61649 | Diámetro de 25 mm, verde, unión termofusión, Amanco Fusión | pieza |
| 61658 | Diámetro de 32 mm, verde, unión termofusión, Amanco Fusión | pieza |
| 61666 | Diámetro de 40 mm, verde, unión termofusión, Amanco Fusión | pieza |
| 61677 | Diámetro de 50 mm, verde, unión termofusión, Amanco Fusión | pieza |
| 61685 | Diámetro de 63 mm, verde, unión termofusión, Amanco Fusión | pieza |
| 61693 | Diámetro de 75 mm, verde, unión termofusión, Amanco Fusión | pieza |
| 61701 | Diámetro de 90 mm, verde, unión termofusión, Amanco Fusión | pieza |
| 72142 | Diámetro de 110 mm, verde, unión termofusión, Amanco Fusión | pieza |

Codo 90° con rosca metálica hembra



| Código | Producto | Unidad |
|--------|---|--------|
| 61558 | Diámetro de 20 mm x 1/2 in, verde, unión termofusión, Amanco Fusión | pieza |
| 61566 | Diámetro de 25 mm x 1/2 in, verde, unión termofusión, Amanco Fusión | pieza |
| 61587 | Diámetro de 25 mm x 3/4 in, verde, unión termofusión, Amanco Fusión | pieza |
| 61606 | Diámetro de 32 mm x 1 in, verde, unión termofusión, Amanco Fusión | pieza |

Codo 90° con rosca metálica macho



| Código | Producto | Unidad |
|--------|---|--------|
| 61557 | Diámetro de 20 mm x 1/2 in, verde, unión termofusión, Amanco Fusión | pieza |
| 61565 | Diámetro de 25 mm x 1/2 in, verde, unión termofusión, Amanco Fusión | pieza |
| 61588 | Diámetro de 25 mm x 3/4 in, verde, unión termofusión, Amanco Fusión | pieza |
| 61605 | Diámetro de 32 mm x 1 in, verde, unión termofusión, Amanco Fusión | pieza |

Codo 45°



| Código | Producto | Unidad |
|--------|--|--------|
| 61637 | Diámetro de 20 mm, verde, unión termofusión, Amanco Fusión | pieza |
| 61648 | Diámetro de 25 mm, verde, unión termofusión, Amanco Fusión | pieza |
| 61657 | Diámetro de 32 mm, verde, unión termofusión, Amanco Fusión | pieza |
| 61685 | Diámetro de 40 mm, verde, unión termofusión, Amanco Fusión | pieza |
| 61676 | Diámetro de 50 mm, verde, unión termofusión, Amanco Fusión | pieza |
| 61684 | Diámetro de 63 mm, verde, unión termofusión, Amanco Fusión | pieza |



Adaptador con rosca metálica hembra



| Código | Producto | Unidad |
|--------|---|--------|
| 61549 | Diámetro de 20 mm x 1/2 in, verde, unión termofusión, Amanco Fusión | pieza |
| 61570 | Diámetro de 20 mm x 3/4 in, verde, unión termofusión, Amanco Fusión | pieza |
| 61561 | Diámetro de 25 mm x 1/2 in, verde, unión termofusión, Amanco Fusión | pieza |
| 61581 | Diámetro de 25 mm x 3/4 in, verde, unión termofusión, Amanco Fusión | pieza |
| 61589 | Diámetro de 32 mm x 3/4 in, verde, unión termofusión, Amanco Fusión | pieza |
| 61599 | Diámetro de 32 mm x 1 in, verde, unión termofusión, Amanco Fusión | pieza |

Adaptador espiga con rosca metálica hembra



| Código | Producto | Unidad |
|--------|---|--------|
| 61646 | Diámetro de 40 mm x 1 1/4 in, verde, unión termofusión, Amanco Fusión | pieza |
| 61655 | Diámetro de 50 mm x 1 1/2 in, verde, unión termofusión, Amanco Fusión | pieza |
| 61663 | Diámetro de 63 mm x 2 in, verde, unión termofusión, Amanco Fusión | pieza |

Adaptador con rosca metálica macho



| Código | Producto | Unidad |
|--------|---|--------|
| 61550 | Diámetro de 20 mm x 1/2 in, verde, unión termofusión, Amanco Fusión | pieza |
| 61573 | Diámetro de 20 mm x 3/4 in, verde, unión termofusión, Amanco Fusión | pieza |
| 61562 | Diámetro de 25 mm x 1/2 in, verde, unión termofusión, Amanco Fusión | pieza |
| 61582 | Diámetro de 25 mm x 3/4 in, verde, unión termofusión, Amanco Fusión | pieza |
| 61590 | Diámetro de 32 mm x 3/4 in, verde, unión termofusión, Amanco Fusión | pieza |
| 61600 | Diámetro de 32 mm x 1 in, verde, unión termofusión, Amanco Fusión | pieza |

Adaptador espiga con rosca metálica macho



| Código | Producto | Unidad |
|--------|---|--------|
| 61647 | Diámetro de 40 mm x 1 1/4 in, verde, unión termofusión, Amanco Fusión | pieza |
| 61656 | Diámetro de 50 mm x 1 1/2 in, verde, unión termofusión, Amanco Fusión | pieza |
| 61664 | Diámetro de 63 mm x 2 in, verde, unión termofusión, Amanco Fusión | pieza |

Tee



| Código | Producto | Unidad |
|--------|---|--------|
| 61642 | Diámetro de 20 mm, verde, unión termofusión, Amanco Fusión | pieza |
| 61652 | Diámetro de 25 mm, verde, unión termofusión, Amanco Fusión | pieza |
| 61661 | Diámetro de 32 mm, verde, unión termofusión, Amanco Fusión | pieza |
| 61670 | Diámetro de 40 mm, verde, unión termofusión, Amanco Fusión | pieza |
| 61681 | Diámetro de 50 mm, verde, unión termofusión, Amanco Fusión | pieza |
| 61689 | Diámetro de 63 mm, verde, unión termofusión, Amanco Fusión | pieza |
| 61697 | Diámetro de 75 mm, verde, unión termofusión, Amanco Fusión | pieza |
| 61704 | Diámetro de 90 mm, verde, unión termofusión, Amanco Fusión | pieza |
| 72487 | Diámetro de 110 mm, verde, unión termofusión, Amanco Fusión | pieza |

Tee con reducción central



| Código | Producto | Unidad |
|--------|---|--------|
| 61553 | Diámetro de 25 x 20 x 25 mm verde, unión termofusión, Amanco Fusión | pieza |
| 61568 | Diámetro de 32 x 20 x 32 mm verde, unión termofusión, Amanco Fusión | pieza |
| 61575 | Diámetro de 32 x 25 x 32 mm verde, unión termofusión, Amanco Fusión | pieza |
| 61593 | Diámetro de 40 x 25 x 40 mm verde, unión termofusión, Amanco Fusión | pieza |
| 61595 | Diámetro de 40 x 32 x 40 mm verde, unión termofusión, Amanco Fusión | pieza |
| 61608 | Diámetro de 50 x 32 x 50 mm verde, unión termofusión, Amanco Fusión | pieza |
| 61610 | Diámetro de 50 x 40 x 50 mm verde, unión termofusión, Amanco Fusión | pieza |
| 72497 | Diámetro de 63 x 32 x 63 mm verde, unión termofusión, Amanco Fusión | pieza |
| 61621 | Diámetro de 63 x 40 x 63 mm verde, unión termofusión, Amanco Fusión | pieza |
| 61623 | Diámetro de 63 x 50 x 63 mm verde, unión termofusión, Amanco Fusión | pieza |

Tee con reducción lateral



| Código | Producto | Unidad |
|--------|---|--------|
| 61554 | Diámetro de 25 x 20 x 20 mm verde, unión termofusión, Amanco Fusión | pieza |
| 61569 | Diámetro de 32 x 20 x 20 mm verde, unión termofusión, Amanco Fusión | pieza |
| 72493 | Diámetro de 32 x 25 x 20 mm verde, unión termofusión, Amanco Fusión | pieza |

Tee con rosca metálica hembra



| Producto | Unidad |
|--|--------|
| Diámetro de 20 x 1/2 mm, verde, unión termofusión, Amanco Fusión | pieza |
| Diámetro de 25 x 1/2 mm, verde, unión termofusión, Amanco Fusión | pieza |
| Diámetro de 25 x 3/4 mm, verde, unión termofusión, Amanco Fusión | pieza |
| Diámetro de 32 x 3/4 mm, verde, unión termofusión, Amanco Fusión | pieza |
| Diámetro de 32 x 1 mm, verde, unión termofusión, Amanco Fusión | pieza |

Tee con rosca metálica macho



| Producto | Unidad |
|--|--------|
| Diámetro de 20 x 1/2 mm, verde, unión termofusión, Amanco Fusión | pieza |

Cople



| Código | Producto | Unidad |
|--------|---|--------|
| 61643 | Diámetro de 20 mm, verde, unión termofusión, Amanco Fusión | pieza |
| 61653 | Diámetro de 25 mm, verde, unión termofusión, Amanco Fusión | pieza |
| 61662 | Diámetro de 32 mm, verde, unión termofusión, Amanco Fusión | pieza |
| 61671 | Diámetro de 40 mm, verde, unión termofusión, Amanco Fusión | pieza |
| 61682 | Diámetro de 50 mm, verde, unión termofusión, Amanco Fusión | pieza |
| 61690 | Diámetro de 63 mm, verde, unión termofusión, Amanco Fusión | pieza |
| 61698 | Diámetro de 75 mm, verde, unión termofusión, Amanco Fusión | pieza |
| 61705 | Diámetro de 90 mm, verde, unión termofusión, Amanco Fusión | pieza |
| 72392 | Diámetro de 110 mm, verde, unión termofusión, Amanco Fusión | pieza |

Tapón



| Código | Producto | Unidad |
|--------|--|--------|
| 61641 | Diámetro de 20 mm, verde, unión termofusión, Amanco Fusión | pieza |
| 61651 | Diámetro de 25 mm, verde, unión termofusión, Amanco Fusión | pieza |
| 61660 | Diámetro de 32 mm, verde, unión termofusión, Amanco Fusión | pieza |
| 61669 | Diámetro de 40 mm, verde, unión termofusión, Amanco Fusión | pieza |
| 61680 | Diámetro de 50 mm, verde, unión termofusión, Amanco Fusión | pieza |
| 61688 | Diámetro de 63 mm, verde, unión termofusión, Amanco Fusión | pieza |
| 61696 | Diámetro de 75 mm, verde, unión termofusión, Amanco Fusión | pieza |
| 61703 | Diámetro de 90 mm, verde, unión termofusión, Amanco Fusión | pieza |

Reducción macho-hembra



| Código | Producto | Unidad |
|--------|--|--------|
| 61551 | Diámetro de 25 x 20 mm, verde, unión termofusión, Amanco Fusión | pieza |
| 61567 | Diámetro de 32 x 20 mm, verde, unión termofusión, Amanco Fusión | pieza |
| 61574 | Diámetro de 32 x 25 mm, verde, unión termofusión, Amanco Fusión | pieza |
| 72474 | Diámetro de 40 x 20 mm, verde, unión termofusión, Amanco Fusión | pieza |
| 61591 | Diámetro de 40 x 25 mm, verde, unión termofusión, Amanco Fusión | pieza |
| 61594 | Diámetro de 40 x 32 mm, verde, unión termofusión, Amanco Fusión | pieza |
| 72475 | Diámetro de 50 x 20 mm, verde, unión termofusión, Amanco Fusión | pieza |
| 72476 | Diámetro de 50 x 25 mm, verde, unión termofusión, Amanco Fusión | pieza |
| 61607 | Diámetro de 50 x 32 mm, verde, unión termofusión, Amanco Fusión | pieza |
| 61609 | Diámetro de 50 x 40 mm, verde, unión termofusión, Amanco Fusión | pieza |
| 72465 | Diámetro de 63 x 25 mm, verde, unión termofusión, Amanco Fusión | pieza |
| 72466 | Diámetro de 63 x 32 mm, verde, unión termofusión, Amanco Fusión | pieza |
| 61620 | Diámetro de 63 x 40 mm, verde, unión termofusión, Amanco Fusión | pieza |
| 61622 | Diámetro de 63 x 50 mm, verde, unión termofusión, Amanco Fusión | pieza |
| 61626 | Diámetro de 75 x 50 mm, verde, unión termofusión, Amanco Fusión | pieza |
| 61628 | Diámetro de 75 x 63 mm, verde, unión termofusión, Amanco Fusión | pieza |
| 61630 | Diámetro de 90 x 63 mm, verde, unión termofusión, Amanco Fusión | pieza |
| 61632 | Diámetro de 90 x 75 mm, verde, unión termofusión, Amanco Fusión | pieza |
| 72150 | Diámetro de 110 x 75 mm, verde, unión termofusión, Amanco Fusión | pieza |
| 72151 | Diámetro de 110 x 90 mm, verde, unión termofusión, Amanco Fusión | pieza |

Tuerca unión



| Código | Producto | Unidad |
|--------|--|--------|
| 62101 | Diámetro de 20 mm, verde, unión termofusión, Amanco Fusión | pieza |
| 62102 | Diámetro de 25 mm, verde, unión termofusión, Amanco Fusión | pieza |
| 62103 | Diámetro de 32 mm, verde, unión termofusión, Amanco Fusión | pieza |
| 62342 | Diámetro de 40 mm, verde, unión termofusión, Amanco Fusión | pieza |
| 62343 | Diámetro de 50 mm, verde, unión termofusión, Amanco Fusión | pieza |
| 62344 | Diámetro de 63 mm, verde, unión termofusión, Amanco Fusión | pieza |

Válvula desmontable



| Código | Producto | Unidad |
|--------|--|--------|
| 72156 | Diámetro de 20 mm, verde, unión termofusión, Amanco Fusión | pieza |
| 72157 | Diámetro de 25 mm, verde, unión termofusión, Amanco Fusión | pieza |
| 72158 | Diámetro de 32 mm, verde, unión termofusión, Amanco Fusión | pieza |
| 72159 | Diámetro de 40 mm, verde, unión termofusión, Amanco Fusión | pieza |
| 72160 | Diámetro de 50 mm, verde, unión termofusión, Amanco Fusión | pieza |
| 72161 | Diámetro de 63 mm, verde, unión termofusión, Amanco Fusión | pieza |

Válvula esférica



| Código | Producto | Unidad |
|--------|--|--------|
| 60799 | Diámetro de 20 mm, verde, unión termofusión, Amanco Fusión | pieza |
| 60800 | Diámetro de 25 mm, verde, unión termofusión, Amanco Fusión | pieza |
| 72403 | Diámetro de 32 mm, verde, unión termofusión, Amanco Fusión | pieza |
| 72404 | Diámetro de 40 mm, verde, unión termofusión, Amanco Fusión | pieza |
| 72405 | Diámetro de 50 mm, verde, unión termofusión, Amanco Fusión | pieza |
| 72406 | Diámetro de 63 mm, verde, unión termofusión, Amanco Fusión | pieza |

Válvula check desmontable



| Código | Producto | Unidad |
|--------|--|--------|
| 72417 | Diámetro de 20 mm, verde, unión termofusión, Amanco Fusión | pieza |
| 72418 | Diámetro de 25 mm, verde, unión termofusión, Amanco Fusión | pieza |

Soporte simple



| Código | Producto | Unidad |
|--------|--|--------|
| 72408 | Diámetro de 20 mm, verde, unión termofusión, Amanco Fusión | pieza |
| 72409 | Diámetro de 25 mm, verde, unión termofusión, Amanco Fusión | pieza |
| 72410 | Diámetro de 32 mm, verde, unión termofusión, Amanco Fusión | pieza |

Llave para empotrar maneral



| Código | Producto | Unidad |
|--------|--|--------|
| 72154 | Diámetro de 20 mm, verde, unión termofusión, Amanco Fusión | pieza |

Kit de termofusor hasta 40 mm con 4 dados



| Código | Producto | Unidad |
|--------|--|--------|
| 61552 | Kit de termofusor hasta 40mm con 4 dados | pieza |

Tijera para tubo



| Código | Producto | Unidad |
|--------|------------------|--------|
| 66068 | Tijera para tubo | pieza |

Llave para empotrar corta



| Código | Producto | Unidad |
|--------|--|--------|
| 72152 | Diámetro de 20 mm, verde, unión termofusión, Amanco Fusión | pieza |

Termofusor hasta 110 mm (no incluye dados)



| Código | Producto | Unidad |
|--------|---|--------|
| 74590 | Termofusor hasta 110mm (no incluye dados) | pieza |

Dado termofusor Amanco® Fusión



| Código | Producto | Unidad |
|--------|-----------------------------------|--------|
| 61640 | Diámetro de 20 mm, Amanco Fusión | pieza |
| 61650 | Diámetro de 25 mm, Amanco Fusión | pieza |
| 61659 | Diámetro de 32 mm, Amanco Fusión | pieza |
| 61667 | Diámetro de 40 mm, Amanco Fusión | pieza |
| 61678 | Diámetro de 50 mm, Amanco Fusión | pieza |
| 61687 | Diámetro de 63 mm, Amanco Fusión | pieza |
| 61694 | Diámetro de 75 mm, Amanco Fusión | pieza |
| 61702 | Diámetro de 90 mm, Amanco Fusión | pieza |
| 72171 | Diámetro de 110 mm, Amanco Fusión | pieza |



Desalojo de Agua Residual

Las aguas residuales incluyen las aguas usadas domésticas y urbanas, pluviales y los residuos líquidos industriales.

Amanco® ofrece un amplio portafolio de soluciones para este sector, garantizando ventajas de operación técnica al eliminar fugas del agua servida, lo que ocasiona daños a las estructuras o contaminación del suelo.

Amanco® fabrica sistemas de PVC (Policloruro de Vinilo) con la mejor tecnología para el desalojo de agua residual de las edificaciones, ofreciendo siempre calidad, hermeticidad, resistencia y larga vida útil.



Sanitario



El sistema completo Sanitario de Amanco® está fabricado con resina de PVC (Policloruro de Vinilo) que garantiza el correcto funcionamiento del producto, así como su vida útil. Este sistema está especialmente diseñado para desalojar por gravedad: aguas residuales domésticas o industriales, aguas pluviales en edificaciones y sistemas de ventilación.

El sistema completo Sanitario de Amanco® cuenta con una amplia gama de diámetros (40 mm a 110 mm) y 2 terminados de unión para garantizar perfecta hermeticidad y mayor resistencia a la presión hidráulica: tipo anger con anillos de hule y unión cementar complementado con el cemento Amanco® para PVC baja presión.



- Tubos
- Conexiones
- Cementos

Usos

- Sistema para desalojo por gravedad aguas residuales:
 - o Domésticas.
 - o Industriales.
 - o Pluviales.
- Sistemas de ventilación de viviendas y edificios.

Ventajas

- Bajo peso, fácil y rápida instalación.
- Con unión cementar o anger, rápida instalación, hermética y con menores pérdidas de presión.
- Alta resistencia al impacto y gran flexibilidad.
- Bajo coeficiente de fricción y paredes lisas para una descarga más rápida.
- Resistente a la corrosión, incrustación y oxidación.
- Larga vida útil.
- Auto extingible.

Certificado

NMX NMX-E-199/1-CNCP

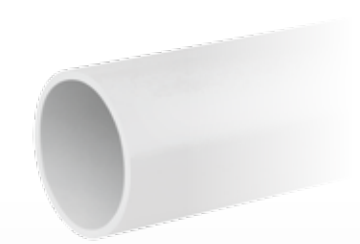
Contenido del Bloque

| | | | |
|------------------------|----|--------------|----|
| ■ Sanitario | 27 | ■ DWV | 39 |
| · Tubo | 27 | · Tubo | 39 |
| · Conexiones | 28 | · Conexiones | 40 |
| · Refacciones | 37 | | |
| ■ Válvula antirretorno | 38 | | |
| · Accesorios | 38 | | |

Tubo

Tubo PVC de Norma

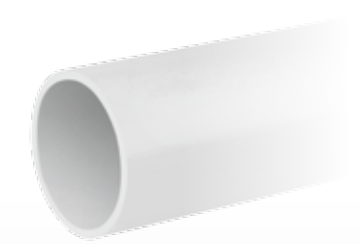
Con extremo liso



| Código | Producto | Unidad |
|--------|--|--------|
| 33417 | Diámetro de 40 mm x 6 m, blanco, unión cementar | m |
| 32542 | Diámetro de 50 mm x 6 m, blanco, unión cementar | m |
| 33768 | Diámetro de 75 mm x 6 m, blanco, unión cementar | m |
| 32544 | Diámetro de 110 mm x 6 m, blanco, unión cementar | m |
| 32545 | Diámetro de 160 mm x 6 m, blanco, unión cementar | m |
| 33425 | Diámetro de 200 mm x 6 m, blanco, unión cementar | m |

Tubo PVC de Norma Rexolit

Con extremo liso



| Código | Producto | Unidad |
|--------|--|--------|
| 942719 | Diámetro de 40 mm x 6 m, blanco, unión cementar | m |
| 942720 | Diámetro de 50 mm x 6 m, blanco, unión cementar | m |
| 942841 | Diámetro de 75 mm x 6 m, blanco, unión cementar | m |
| 942842 | Diámetro de 110 mm x 6 m, blanco, unión cementar | m |
| 942843 | Diámetro de 160 mm x 6 m, blanco, unión cementar | m |
| 942846 | Diámetro de 200 mm x 6 m, blanco, unión cementar | m |

Conexiones

Reducción excéntrica Anger

Con anillo



| Código | Producto | Unidad |
|--------|---|--------|
| 942471 | Diámetro de 75 mm x 50 mm, blanco, anger | pieza |
| 942472 | Diámetro de 110 mm x 50 mm, blanco, anger | pieza |
| 942473 | Diámetro de 110 mm x 75 mm, blanco, anger | pieza |

Cespol bote con rejilla de aluminio Anger con salida

Con anillo



| Código | Producto | Unidad |
|--------|----------------------------------|--------|
| 922050 | Diámetro de 50 mm, blanco, anger | pieza |

Coladera Anger

Con anillo



| Código | Producto | Unidad |
|--------|-----------------------------------|--------|
| 922041 | Diámetro de 110 mm, blanco, anger | pieza |

Cespol bote Anger con salida

Con anillo



| Código | Producto | Unidad |
|--------|----------------------------------|--------|
| 921998 | Diámetro de 40 mm, blanco, anger | pieza |
| 922001 | Diámetro de 50 mm, blanco, anger | pieza |

Cespol bote con 3 salidas Anger

Con anillo



| Código | Producto | Unidad |
|--------|--|--------|
| 922000 | Diámetro de 40 mm, 1 Salida 50 mm, blanco, anger | pieza |

Codo 90° Anger

Con anillo



| Código | Producto | Unidad |
|--------|---|--------|
| 942366 | Diámetro de 90 mm x 50 mm, blanco, anger | pieza |
| 942368 | Diámetro de 90 mm x 110 mm, blanco, anger | pieza |

Codo 45° Anger

Con anillo



| Código | Producto | Unidad |
|--------|---|--------|
| 942433 | Diámetro de 45 mm x 75 mm, blanco, anger | pieza |
| 921953 | Diámetro de 45 mm x 110 mm, blanco, anger | pieza |
| 942434 | Diámetro de 45 mm x 160 mm, blanco, anger | pieza |

Yee reducción Anger

Con anillo



| Código | Producto | Unidad |
|--------|--|--------|
| 921969 | Diámetro de 110 mm x 110 mm, blanco, anger | pieza |

Yee doble reducción Anger

Con anillo



| Código | Producto | Unidad |
|--------|--|--------|
| 942467 | Diámetro de 110 mm x 50 mm, blanco, unicople | pieza |

Yee sencilla Anger

Con anillo



| Código | Producto | Unidad |
|--------|--|--------|
| 921968 | Diámetro de 50 mm x 50 mm, blanco, anger | pieza |
| 921970 | Diámetro de 110 mm x 110 mm, blanco, anger | pieza |
| 942459 | Diámetro de 160 mm x 160 mm, blanco, anger | pieza |

Yee doble Anger

Con anillo



| Código | Producto | Unidad |
|--------|--------------------------------------|--------|
| 942468 | Diámetro de 110 mm, blanco, unicople | pieza |

Tee sencilla Anger

Con anillo



| Código | Producto | Unidad |
|--------|--|--------|
| 921959 | Diámetro de 110 mm x 110 mm, blanco, anger | pieza |

Tapa para registro Anger

Con anillo



| Código | Producto | Unidad |
|--------|-----------------------------------|--------|
| 922048 | Diámetro de 110 mm, blanco, anger | pieza |

Codo 90° Unicople

Con anillo



| Código | Producto | Unidad |
|--------|---|--------|
| 942431 | Diámetro de 110 mm x 50 mm, blanco, unicople | pieza |
| 942432 | Diámetro de 110 mm x 110 mm, blanco, unicople | pieza |

Codo 45° Unicople

Con anillo



| Código | Producto | Unidad |
|--------|--|--------|
| 942436 | Diámetro de 45 mm x 50 mm, blanco, unicople | pieza |
| 942437 | Diámetro de 45 mm x 110 mm, blanco, unicople | pieza |

Cople de dilatación Unicople

Con anillo



| Código | Producto | Unidad |
|--------|--------------------------------------|--------|
| 67254 | Diámetro de 50 mm, blanco, unicople | pieza |
| 943813 | Diámetro de 110 mm, blanco, unicople | pieza |
| 943732 | Diámetro de 150 mm, blanco, unicople | pieza |

Codo 90° con salida trasera Unicople

Con anillo



| Código | Producto | Unidad |
|--------|--|--------|
| 943473 | Diámetro de 110 mm, Salida trasera 50 mm, blanco, unicople | pieza |

Codo 90° con salida lateral Unicople

Con anillo



| Código | Producto | Unidad |
|--------|--|--------|
| 943478 | Diámetro de 110 mm, Salida lateral 50 mm, blanco, unicople | pieza |

Yee Unicople

Con anillo



| Código | Producto | Unidad |
|--------|--------------------------------------|--------|
| 942402 | Diámetro de 50 mm, blanco, unicople | pieza |
| 942464 | Diámetro de 110 mm, blanco, unicople | pieza |

Yee con reducción Unicople

Con anillo



| Código | Producto | Unidad |
|--------|--|--------|
| 942463 | Diámetro de 110 mm x 50 mm, blanco, unicople | pieza |

Codo 90° con salida trasera derecha Unicople

Con anillo



| Código | Producto | Unidad |
|--------|--|--------|
| 943475 | Diámetro de 110 mm, Salida trasera derecha 50 mm, blanco, unicople | pieza |

Codo 90° con salida trasera izquierda Unicople

Con anillo



| Código | Producto | Unidad |
|--------|--|--------|
| 943474 | Diámetro de 110 mm, Salida trasera izquierda 50 mm, blanco, unicople | pieza |

Tee Unicople

Con anillo



| Código | Producto | Unidad |
|--------|--------------------------------------|--------|
| 942445 | Diámetro de 50 mm, blanco, unicople | pieza |
| 942447 | Diámetro de 110 mm, blanco, unicople | pieza |

Tee con 1 salida lateral Unicople

Con anillo



| Código | Producto | Unidad |
|--------|--|--------|
| 943731 | Diámetro de 110 mm, salida lateral 50 mm, blanco, unicople | pieza |

Codo 90°

| Código | Producto | Unidad |
|--------|--|--------|
| 33095 | Diámetro de 40 mm, blanco, unión cementar | pieza |
| 33105 | Diámetro de 50 mm, blanco, unión cementar | pieza |
| 33115 | Diámetro de 75 mm, blanco, unión cementar | pieza |
| 33122 | Diámetro de 110 mm, blanco, unión cementar | pieza |
| 33139 | Diámetro de 160 mm, blanco, unión cementar | pieza |

Codo 90° con salida lateral y trasera

| Código | Producto | Unidad |
|--------|--|--------|
| 33131 | Diámetro de 110 mm, Salida lateral y trasera 40 mm, blanco, unión cementar | pza |
| 33135 | Diámetro de 110 mm, Salida lateral y trasera 50 mm, blanco, unión cementar | pza |

Codo 45°

| Código | Producto | Unidad |
|--------|--|--------|
| 33094 | Diámetro de 40 mm, blanco, unión cementar | pieza |
| 33103 | Diámetro de 50 mm, blanco, unión cementar | pieza |
| 33114 | Diámetro de 75 mm, blanco, unión cementar | pieza |
| 33120 | Diámetro de 110 mm, blanco, unión cementar | pieza |
| 33138 | Diámetro de 160 mm, blanco, unión cementar | pieza |

Codo 90° con salida lateral

| Código | Producto | Unidad |
|--------|--|--------|
| 33130 | Diámetro de 110 mm, Salida lateral 50 mm, blanco, unión cementar | pieza |

Codo 90° con 2 salidas laterales

| Código | Producto | Unidad |
|--------|--|--------|
| 943747 | Diámetro de 110 mm, Salida trasera y 2 laterales 50 mm, blanco, unión cementar | pza |

Cople

| Código | Producto | Unidad |
|--------|--|--------|
| 33097 | Diámetro de 40 mm, blanco, unión cementar | pieza |
| 33110 | Diámetro de 50 mm, blanco, unión cementar | pieza |
| 33117 | Diámetro de 75 mm, blanco, unión cementar | pieza |
| 33127 | Diámetro de 110 mm, blanco, unión cementar | pieza |
| 33142 | Diámetro de 160 mm, blanco, unión cementar | pieza |

Tee

| Código | Producto | Unidad |
|--------|---|--------|
| 33096 | Diámetro de 40 mm x 40 mm, blanco, unión cementar | pieza |
| 33109 | Diámetro de 50 mm x 50 mm, blanco, unión cementar | pieza |
| 33116 | Diámetro de 75 mm x 75 mm, blanco, unión cementar | pieza |
| 33125 | Diámetro de 110 mm x 110 mm, blanco, unión cementar | pieza |
| 33141 | Diámetro de 160 mm x 160 mm, blanco, unión cementar | pieza |

Yee

| Código | Producto | Unidad |
|--------|--|--------|
| 33098 | Diámetro de 40 mm, blanco, unión cementar | pieza |
| 33113 | Diámetro de 50 mm, blanco, unión cementar | pieza |
| 33118 | Diámetro de 75 mm, blanco, unión cementar | pieza |
| 33137 | Diámetro de 110 mm, blanco, unión cementar | pieza |
| 33143 | Diámetro de 160 mm, blanco, unión cementar | pieza |

Yee doble

| Código | Producto | Unidad |
|--------|---|--------|
| 922094 | Diámetro de 110 mm x 110 mm, blanco, unión cementar | pieza |

Tee con reducción

| Código | Producto | Unidad |
|--------|--|--------|
| 33090 | Diámetro de 110 x 50 mm, blanco, unión cementar | pieza |
| 33100 | Diámetro de 160 x 110 mm, blanco, unión cementar | pieza |

Yee con reducción

| Código | Producto | Unidad |
|--------|---|--------|
| 33091 | Diámetro de 110 mm x 50 mm, blanco, unión cementar | pza |
| 33101 | Diámetro de 160 mm x 110 mm, blanco, unión cementar | pza |

Reducción buje

| Código | Producto | Unidad |
|--------|---|--------|
| 942683 | Diámetro de 50 mm x 40 mm, blanco, unión cementar | pza |



Reducción multiple



| Código | Producto | Unidad |
|--------|---|--------|
| 942682 | Diámetro de 110 mm x 75 mm x 75 mm blanco, unión cementar | pza |

Reducción excéntrica



| Código | Producto | Unidad |
|--------|---|--------|
| 33086 | Diámetro de 50 mm x 40 mm, blanco, unión cementar | pieza |
| 33087 | Diámetro de 75 mm x 50 mm, blanco, unión cementar | pieza |
| 33088 | Diámetro de 110 mm x 50 mm, blanco, unión cementar | pieza |
| 33093 | Diámetro de 110 mm x 75 mm, blanco, unión cementar | pieza |
| 33099 | Diámetro de 160 mm x 110 mm, blanco, unión cementar | pieza |

Cespol para fregadero



| Código | Producto | Unidad |
|--------|---|--------|
| 943820 | Diámetro de 40 mm, blanco, unión cementar | pieza |

Cespol bote corto con 1 salida



| Código | Producto | Unidad |
|--------|---|--------|
| 943742 | Diámetro de 40 mm, blanco, unión cementar | pieza |
| 943821 | Diámetro de 50 mm, blanco, unión cementar | pieza |

Tapa de inserción

Con inserción



| Código | Producto | Unidad |
|--------|---|--------|
| 942475 | Diámetro de 40 mm x 110 mm, blanco, unión cementar | pieza |
| 33107 | Diámetro de 50 mm x 110 mm, blanco, unión cementar | pieza |
| 943738 | Diámetro de 75 mm x 110 mm, blanco, unión cementar | pieza |
| 33123 | Diámetro de 110 mm x 110 mm, blanco, unión cementar | pieza |
| 33140 | Diámetro de 160 mm x 110 mm, blanco, unión cementar | pieza |

Adaptador Gal campana



| Código | Producto | Unidad |
|--------|--|--------|
| 943735 | Diámetro de 40 mm, blanco, unión cementar | pieza |
| 943736 | Diámetro de 50 mm, blanco, unión cementar | pieza |
| 943816 | Diámetro de 110 mm, blanco, unión cementar | pieza |

Cespol bote con 1 salida



| Código | Producto | Unidad |
|--------|---|--------|
| 33148 | Diámetro de 50 mm, blanco, unión cementar | pieza |

Cespol bote largo con salida lateral



| Código | Producto | Unidad |
|--------|---|--------|
| 922040 | Diámetro de 50 mm, blanco, unión cementar | pieza |

Adaptador Gal espiga



| Código | Producto | Unidad |
|--------|---|--------|
| 943814 | Diámetro de 40 mm x 40 mm, blanco, unión cementar | pieza |
| 943815 | Diámetro de 50 mm x 50 mm, blanco, unión cementar | pieza |
| 943733 | Diámetro de 75 mm x 75 mm, blanco, unión cementar | pieza |
| 943734 | Diámetro de 110 mm x 110 mm, blanco, unión cementar | pieza |

Cespol para lavabo



| Código | Producto | Unidad |
|--------|--|--------|
| 943819 | Cespol para lavabo, blanco, unión cementar | pieza |

Cespol bote con 2 salidas rejilla de aluminio



| Código | Producto | Unidad |
|--------|---|--------|
| 943743 | Diámetro de 50 mm x 40 mm, blanco, unión cementar | pieza |
| 922051 | Diámetro de 40 mm x 50 mm, blanco, unión cementar | pieza |

Cespol bote con salida baja



| Código | Producto | Unidad |
|--------|---|--------|
| 922039 | Diámetro de 50 mm, blanco, unión cementar | pieza |



Adaptador para cespel



| Código | Producto | Unidad |
|--------|---------------------------|--------|
| 943737 | Diámetro de 32 mm, blanco | pieza |

Coladera con tornillos



| Código | Producto | Unidad |
|--------|----------------------------|--------|
| 33149 | Diámetro de 110 mm, blanco | pieza |

Coladera 1/4 de vuelta



| Código | Producto | Unidad |
|--------|----------------------------|--------|
| 943741 | Diámetro de 110 mm, blanco | pieza |

Remate de ventilación



| Código | Producto | Unidad |
|--------|-------------------|--------|
| 943739 | Diámetro de 50 mm | pieza |

Cuerpo cespel bote



| Código | Producto | Unidad |
|--------|-----------------------------------|--------|
| 942502 | Diámetro de 40 mm x 50 mm, blanco | pieza |

Rejilla de aluminio para cespel bote



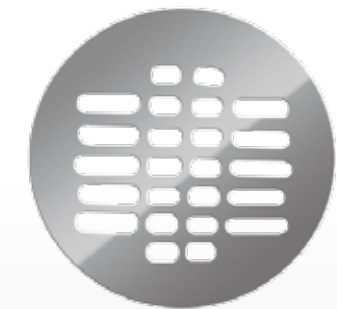
| Código | Producto | Unidad |
|--------|--------------------|--------|
| 922197 | Diámetro de 110 mm | pieza |

Rejilla plástica para cespel bote



| Código | Producto | Unidad |
|--------|--------------------|--------|
| 922198 | Diámetro de 110 mm | pieza |

Rejilla 1/4 de vuelta



| Código | Producto | Unidad |
|--------|--------------------|--------|
| 964473 | Diámetro de 110 mm | pieza |

Refacciones

Cono para cespel bote corto



| Código | Producto | Unidad |
|--------|--|--------|
| 942485 | Cono para cespel bote para coladera , blanco | pieza |

Cono para cespel bote largo



| Código | Producto | Unidad |
|--------|--------------------------------------|--------|
| 942486 | Cono para cespel bote largo , blanco | pieza |





Válvula Antirretorno



DWV



La Válvula Antirretorno de Amanco® está fabricada con resina de PVC (Policloruro de Vinilo) diseñada específicamente para mitigar el daño por inundaciones ya que evita el reflujó de aguas negras, la entrada de roedores y fauna nociva. Esta puede ser instalada como registro directamente en el suelo sin ningún tipo de apoyo, la instalación debe de ser siempre enterrada.

Usos

- Accesorio útil para evitar contraflujo de aguas residuales
- en vivienda, edificios comerciales, oficinas, hospitales y hoteles.

Ventajas

- Mitiga daños por inundaciones y fauna nociva.
- Ideal para zonas propensas a inundaciones.
- Instalación rápida gracias a su nivel de burbuja.
- Facilidad de inspección y limpieza.
- Resistente a la corrosión, incrustación y oxidación.
- Larga vida útil.

El sistema completo DWV de Amanco® fabricado con resina de PVC (Policloruro de Vinilo) Pared Sólida Cédula 40 para su aplicación en desalojo de agua sanitaria, pluvial y ventilación.

El sistema completo DWV de Amanco® cuenta con una amplia gama de diámetros (1 1/4" a 12") y su terminado de unión cementar en conjunto con el cemento Amanco® para PVC alta presión, garantizan una perfecta hermeticidad.

Usos

- Sistema para desalojo por gravedad aguas residuales:
 - o Domésticas.
 - o Industriales.
 - o Pluviales.



Ventajas

- Mejor aislante acústico.
- Bajo peso, fácil y rápida instalación.
- Con unión cementar, rápida instalación hermética y con menores pérdidas de presión.
- Alta resistencia al impacto y gran flexibilidad.
- Bajo coeficiente de fricción y paredes lisas para una descarga más rápida.
- Resistente a la corrosión, incrustación y oxidación.
- Larga vida útil.
- Auto extingüible.

Certificado

NMX ASTM D2265-14

Accesorios

Válvula Antirretorno



| Código | Producto | Unidad |
|--------|--|--------|
| 73278 | Diámetro de 110 mm, marrón, unión cementar | pieza |
| 73279 | Diámetro de 160 mm, marrón, unión cementar | pieza |

Tapa registro para válvula antirretorno



| Código | Producto | Unidad |
|--------|--|--------|
| 73281 | Diámetro de 110 mm, marrón, unión cementar | pieza |
| 73322 | Diámetro de 160 mm, marrón, unión cementar | pieza |

Tubo

Tubo DWV Cédula 40

Con pared sólida



| Código | Producto | Unidad |
|--------|--|--------|
| 981439 | Diámetro de 1 1/4 in x 6 m, blanco, unión cementar | m |
| 981440 | Diámetro de 1 1/2 in x 6 m, blanco, unión cementar | m |
| 983511 | Diámetro de 2 in x 6 m, blanco, unión cementar | m |
| 983512 | Diámetro de 3 in x 6 m, blanco, unión cementar | m |
| 983513 | Diámetro de 4 in x 6 m, blanco, unión cementar | m |
| 983514 | Diámetro de 6 in x 6 m, blanco, unión cementar | m |
| 983515 | Diámetro de 8 in x 6 m, blanco, unión cementar | m |
| 983516 | Diámetro de 10 in x 6 m, blanco, unión cementar | m |
| 983517 | Diámetro de 12 in x 6 m, blanco, unión cementar | m |

Tubo DWV

Con pared espumada



| Código | Producto | Unidad |
|--------|---|--------|
| 992122 | Diámetro de 4 in x 6 m, blanco, unión cementar | m |
| 992123 | Diámetro de 6 in x 6 m, blanco, unión cementar | m |
| 992124 | Diámetro de 8 in x 6 m, blanco, unión cementar | m |
| 992125 | Diámetro de 10 in x 6 m, blanco, unión cementar | m |
| 992126 | Diámetro de 12 in x 6 m, blanco, unión cementar | m |

Conexiones

Codo 90° DWV



| Código | Producto | Unidad |
|--------|--|--------|
| 74865 | Diámetro de 1 1/4 in, blanco, unión cementar | pieza |
| 74886 | Diámetro de 1 1/2 in, blanco, unión cementar | pieza |
| 74884 | Diámetro de 2 in, blanco, unión cementar | pieza |
| 74885 | Diámetro de 3 in, blanco, unión cementar | pieza |
| 74886 | Diámetro de 4 in, blanco, unión cementar | pieza |
| 74887 | Diámetro de 6 in, blanco, unión cementar | pieza |
| 74888 | Diámetro de 8 in, blanco, unión cementar | pieza |
| 74889 | Diámetro de 10 in, blanco, unión cementar | pieza |
| 74890 | Diámetro de 12 in, blanco, unión cementar | pieza |

Codo 45° DWV



| Código | Producto | Unidad |
|--------|--|--------|
| 74875 | Diámetro de 1 1/4 in, blanco, unión cementar | pieza |
| 74876 | Diámetro de 1 1/2 in, blanco, unión cementar | pieza |
| 74877 | Diámetro de 2 in, blanco, unión cementar | pieza |
| 74878 | Diámetro de 3 in, blanco, unión cementar | pieza |
| 74879 | Diámetro de 4 in, blanco, unión cementar | pieza |
| 74880 | Diámetro de 6 in, blanco, unión cementar | pieza |
| 74881 | Diámetro de 8 in, blanco, unión cementar | pieza |
| 74882 | Diámetro de 12 in, blanco, unión cementar | pieza |

Cople DWV



| Código | Producto | Unidad |
|--------|--|--------|
| 74891 | Diámetro de 1 1/4 in, blanco, unión cementar | pieza |
| 74892 | Diámetro de 1 1/2 in, blanco, unión cementar | pieza |
| 74893 | Diámetro de 2 in, blanco, unión cementar | pieza |
| 74894 | Diámetro de 3 in, blanco, unión cementar | pieza |
| 74895 | Diámetro de 4 in, blanco, unión cementar | pieza |
| 74896 | Diámetro de 6 in, blanco, unión cementar | pieza |
| 74897 | Diámetro de 8 in, blanco, unión cementar | pieza |
| 74898 | Diámetro de 10 in, blanco, unión cementar | pieza |
| 74899 | Diámetro de 12 in, blanco, unión cementar | pieza |

Tee DWV



| Código | Producto | Unidad |
|--------|--|--------|
| 74916 | Diámetro de 1 1/2 in, blanco, unión cementar | pieza |
| 74917 | Diámetro de 2 in, blanco, unión cementar | pieza |
| 74918 | Diámetro de 3 in, blanco, unión cementar | pieza |
| 74919 | Diámetro de 4 in, blanco, unión cementar | pieza |
| 74920 | Diámetro de 6 in, blanco, unión cementar | pieza |
| 74921 | Diámetro de 8 in, blanco, unión cementar | pieza |

Tee con reducción DWV



| Código | Producto | Unidad |
|--------|---|--------|
| 74922 | Diámetro de 3 in x 2 in, blanco, unión cementar | pieza |
| 74923 | Diámetro de 4 in x 2 in, blanco, unión cementar | pieza |
| 74924 | Diámetro de 4 in x 3 in, blanco, unión cementar | pieza |
| 74926 | Diámetro de 6 in x 2 in, blanco, unión cementar | pieza |
| 74925 | Diámetro de 6 in x 4 in, blanco, unión cementar | pieza |

Yee DWV



| Código | Producto | Unidad |
|--------|---|--------|
| 74928 | Diámetro de 2 in, blanco, unión cementar | pieza |
| 74929 | Diámetro de 4 in, blanco, unión cementar | pieza |
| 74930 | Diámetro de 6 in, blanco, unión cementar | pieza |
| 74931 | Diámetro de 8 in, blanco, unión cementar | pieza |
| 74932 | Diámetro de 10 in, blanco, unión cementar | pieza |
| 74933 | Diámetro de 12 in, blanco, unión cementar | pieza |



Yee reducción DWV



| Código | Producto | Unidad |
|--------|---|--------|
| 74934 | Diámetro de 4 in x 2 in, blanco, unión cementar | pieza |
| 74936 | Diámetro de 6 in x 2 in, blanco, unión cementar | pieza |
| 74935 | Diámetro de 6 in x 4 in, blanco, unión cementar | pieza |
| 74938 | Diámetro de 8 in x 4 in, blanco, unión cementar | pieza |
| 74937 | Diámetro de 8 in x 6 in, blanco, unión cementar | pieza |

Reducción DWV



| Código | Producto | Unidad |
|--------|---|--------|
| 74867 | Diámetro de 3 in x 2 in, blanco, unión cementar | pieza |
| 74868 | Diámetro de 4 in x 2 in, blanco, unión cementar | pieza |
| 74869 | Diámetro de 4 in x 3 in, blanco, unión cementar | pieza |
| 74870 | Diámetro de 6 in x 4 in, blanco, unión cementar | pieza |
| 74871 | Diámetro de 8 in x 4 in, blanco, unión cementar | pieza |

Reducción bushing DWV



| Código | Producto | Unidad |
|--------|---|--------|
| 74900 | Diámetro de 2 in x 1 1/2 in, blanco, unión cementar | pieza |
| 74902 | Diámetro de 8 in x 6 in, blanco, unión cementar | pieza |
| 74903 | Diámetro de 10 in x 8 in, blanco, unión cementar | pieza |

Tapón hembra DWV



| Código | Producto | Unidad |
|--------|--|--------|
| 74904 | Diámetro de 1 1/2 in, blanco, unión cementar | pieza |
| 74905 | Diámetro de 2 in, blanco, unión cementar | pieza |
| 74906 | Diámetro de 4 in, blanco, unión cementar | pieza |
| 74907 | Diámetro de 6 in, blanco, unión cementar | pieza |

Tapón registro sin adaptador DWV



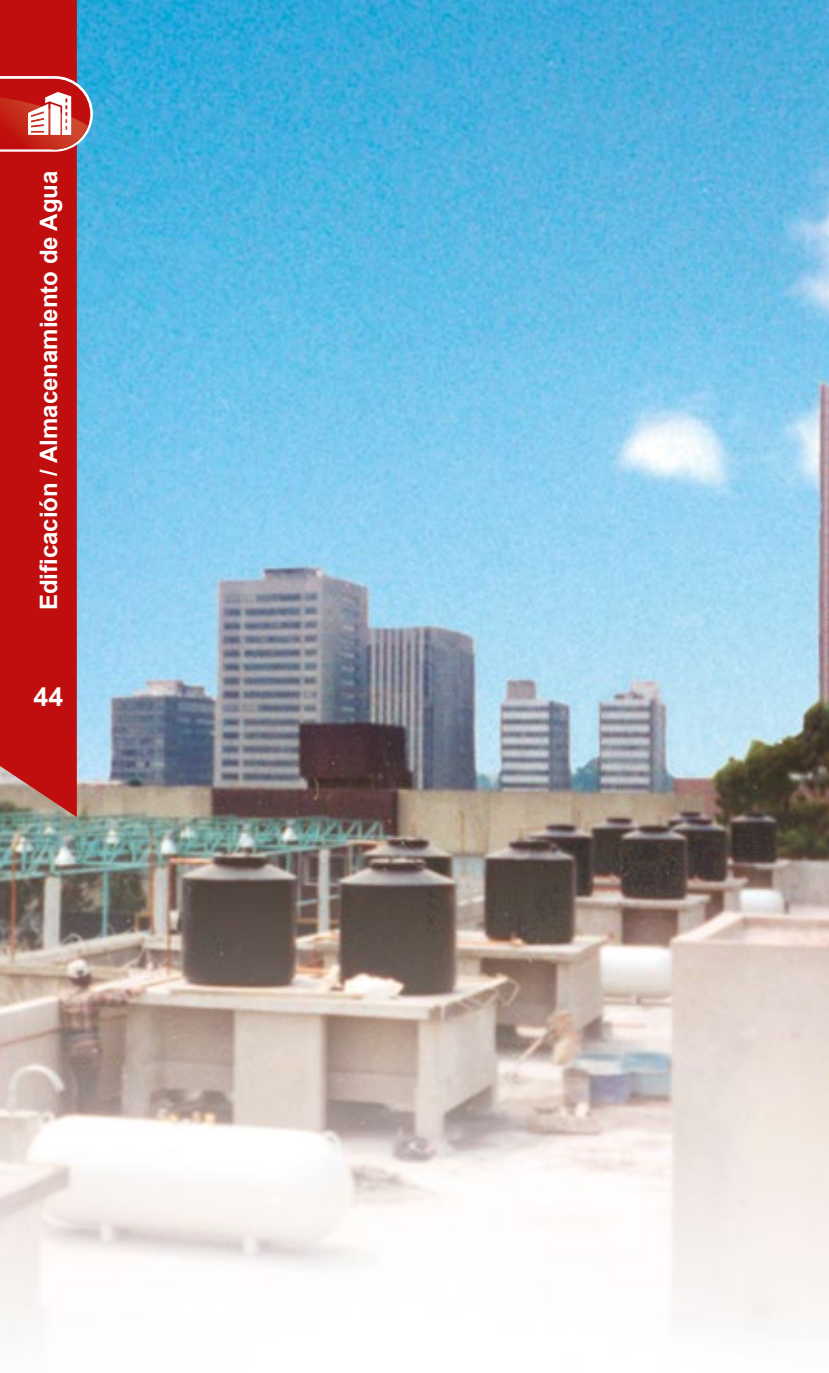
| Código | Producto | Unidad |
|--------|--|--------|
| 74901 | Diámetro de 1 1/2 in, blanco, unión cementar | pieza |
| 74912 | Diámetro de 2 in, blanco, unión cementar | pieza |
| 74913 | Diámetro de 3 in, blanco, unión cementar | pieza |
| 74914 | Diámetro de 4 in, blanco, unión cementar | pieza |

Trampa DWV



| Código | Producto | Unidad |
|--------|--|--------|
| 74927 | Diámetro de 2 in, blanco, unión cementar | pieza |





Almacenamiento de Agua

Amanco® ofrece soluciones especializadas para la captación, manejo y aprovechamiento del recurso agua, principalmente de lluvia.

El equipo de expertos de Amanco® brindan asesoría para un diseño efectivo y económico, ya que estos sistemas requieren de un software especializado que diseñe y modele el comportamiento hidráulico del sistema, evaluando los principales parámetros hidráulicos: el caudal, la presión y la velocidad en las tuberías y accesorios que componen el sistema. Esto con el fin de garantizar el buen comportamiento de la red y así evitar sobrepresiones.



- Tinacos + kit
- Bomba hidráulica
- Sistema Amanco Fusión (PPR)

Contenido del Bloque

| | | | |
|--------------------|----|-----------------------|----|
| ■ Bomba periférica | 45 | ■ Tinacos y cisternas | 46 |
| · Accesorios | 45 | · Tinacos | 46 |
| | | · Cisternas | 48 |



Bomba Periférica

La Bomba Periférica de Amanco® es capaz de entregar gran presión de descarga con motores de bajo consumo eléctrico, adecuada para uso doméstico, con tinacos, cisternas y pozos.

| Potencia | Altura máxima | Flujo máximo |
|----------|---------------|--------------|
| 1/2 HP | 40 m | 40 l/min |
| 1 HP | 70 m | 60 l/min |

Usos

- Recirculación de agua en pequeñas instalaciones como tinacos, cisternas y pozos.

Ventajas

- Construida con un eje de acero inoxidable para una mayor vida útil.
- Bajo consumo eléctrico.
- Resistente a la intemperie.
- Fácil instalación y operación.
- Funcionamiento silencioso.
- Tamaño compacto.

Accesorios

Bomba Periférica



| Código | Producto | Unidad |
|--------|---------------------------|--------|
| 74442 | AM Bomba Periférica 1HP | pza |
| 74443 | AM Bomba Periférica 1/2HP | pza |



Tinacos y Cisternas

Los Tinacos Amanco® fabricados con resina de Polietileno (PE) diseñados específicamente para el acopio y almacenamiento de agua. Obtén el máximo desempeño completando tu instalación con la línea de soluciones Amanco®.



Su cuerpo ofrece mejor resistencia a la deformación gracias a sus cinturones de refuerzo y están disponibles en dos presentaciones:

Tinacos

Usos

- Almacenamiento de agua potable para uso doméstico, comercial e industrial.

Ventajas

- Higiénicos.
- Superficie interior lisa, que impide el desarrollo de musgos y bacterias.
- No transfiere al agua olor, sabor ni sustancias nocivas para la salud.
- Fáciles de limpiar.
- Conservan mejor la temperatura del agua.
- Protección UV.
- Resistentes a agentes externos.
- Prácticos.
- Ligeros y con cuerpo reforzado, para mejor resistencia.
- Inoxidables.

Certificado

NMX NMX-E-374-ONNCE-CNCP

Kit incluye:

- Filtro de agua.
- Flotador con llave elevada.
- Multiconector
- Jarro de aire.



- Tinacos + kit
- Bomba hidráulica
- Sistema Amanco Fusión (PPR)

| Tinacos | | |
|-----------|------------------|--------------------|
| Capacidad | Medidas | Abasto diario para |
| 450 l | 90.5 cm x 85 cm | 2 personas |
| 750 l | 1.01 cm x 1.12 m | 4 personas |
| 1,100 l | 1.16 cm x 1.24 m | 5 personas |



Tinaco Amanco® Bicapa:

- Capa interna clara que permite checar la calidad y limpieza del agua.
- Capa externa de color negro que otorga mayor durabilidad e impide el paso de la luz UV para evitar la reproducción de microorganismos y algas.



Tinaco Bicapa

Con Kit



| Código | Producto | Unidad |
|--------|-----------------------------|--------|
| 981024 | Capacidad de 450 l, negro | pieza |
| 72215 | Capacidad de 600 l, negro | pieza |
| 981026 | Capacidad de 750 l, negro | pieza |
| 981028 | Capacidad de 1,100 l, negro | pieza |
| 72218 | Capacidad de 2,500 l, negro | pieza |

Tinaco Tricapa

Con Kit



| Código | Producto | Unidad |
|--------|-----------------------------|--------|
| 980968 | Capacidad de 450 l, beige | pieza |
| 72220 | Capacidad de 600 l, beige | pieza |
| 980970 | Capacidad de 750 l, beige | pieza |
| 981022 | Capacidad de 1,100 l, beige | pieza |
| 72223 | Capacidad de 2,500 l, beige | pieza |

Tinaco Amanco® Tricapa:

- Capa interior clara que permite checar la calidad y limpieza del agua.
- Capa intermedia de color negro que impide el paso de la luz UV para evitar la reproducción de microorganismos y algas.
- Capa externa color arena que proporciona mayor protección, durabilidad y mejor estética.



Tinaco Bicapa

Sin Kit



| Código | Producto | Unidad |
|--------|-----------------------------|--------|
| 981025 | Capacidad de 450 l, negro | pieza |
| 72847 | Capacidad de 600 l, negro | pieza |
| 981027 | Capacidad de 750 l, negro | pieza |
| 981029 | Capacidad de 1,100 l, negro | pieza |
| 72850 | Capacidad de 2,500 l, negro | pieza |

Tinaco Tricapa

Sin Kit



| Código | Producto | Unidad |
|--------|-----------------------------|--------|
| 980969 | Capacidad de 450 l, beige | pieza |
| 72872 | Capacidad de 600 l, beige | pieza |
| 981021 | Capacidad de 750 l, beige | pieza |
| 981023 | Capacidad de 1,100 l, beige | pieza |
| 72875 | Capacidad de 2,500 l, beige | pieza |



Cisternas

Las Cisternas son fabricadas empleando la más avanzada tecnología de punta en rotomoldeo, utilizando materias primas resistentes, inocuas y durables en polietileno, materiales que proporciona una gran resistencia y durabilidad, constituyendo una solución para almacenar agua sin que se alteren sus propiedades químicas y físicas. Diseñadas estructuralmente para dar una resistencia mayor.



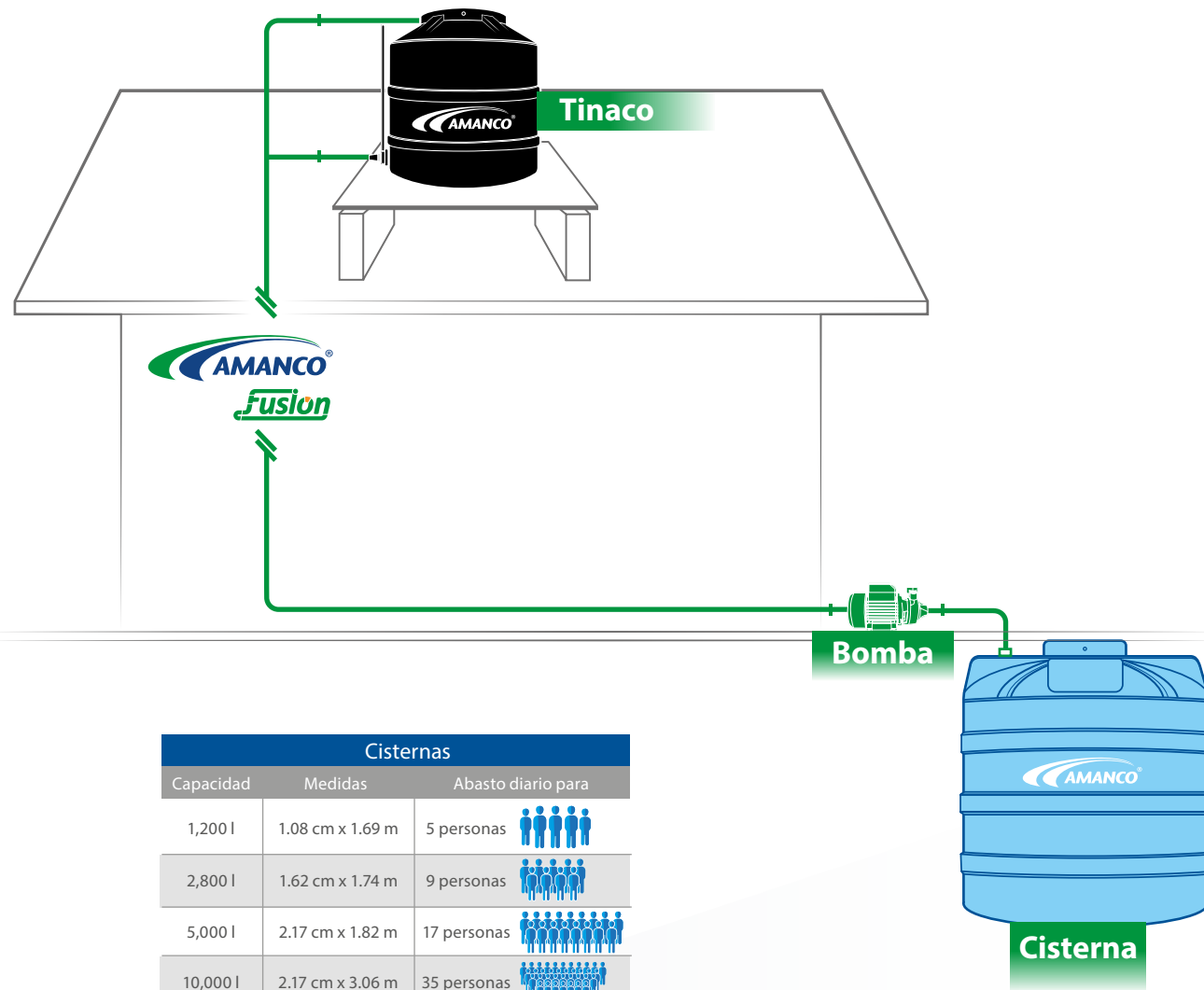
- Tinacos + kit
- Bomba hidráulica
- Sistema Amanco Fusión (PPR)

Usos

- Almacenamiento de agua potable para uso doméstico, comercial e industrial.

Ventajas

- Ligeras y con cuerpo reforzamiento, para mejor resistencia.
- Higiénicas e inoxidables.
- Durables.
- Económicas y prácticas.
- Mantienen limpia el agua.
- Resistentes al medio ambiente.
- Herméticas.
- Mantenimiento mínimo y simple.



| Cisternas | | |
|-----------|------------------|--------------------|
| Capacidad | Medidas | Abasto diario para |
| 1,200 l | 1.08 cm x 1.69 m | 5 personas |
| 2,800 l | 1.62 cm x 1.74 m | 9 personas |
| 5,000 l | 2.17 cm x 1.82 m | 17 personas |
| 10,000 l | 2.17 cm x 3.06 m | 35 personas |



Cisterna

Con Kit



| Código | Producto | Unidad |
|--------|-----------------------------|--------|
| 72225 | Capacidad de 1,200 l, azul | pieza |
| 72226 | Capacidad de 2,800 l, azul | pieza |
| 72227 | Capacidad de 5,000 l, azul | pieza |
| 72434 | Capacidad de 10,000 l, azul | pieza |

Cisterna

Sin Kit



| Código | Producto | Unidad |
|--------|-----------------------------|--------|
| 72876 | Capacidad de 1,200 l, azul | pieza |
| 72877 | Capacidad de 2,800 l, azul | pieza |
| 72878 | Capacidad de 5,000 l, azul | pieza |
| 72879 | Capacidad de 10,000 l, azul | pieza |



Conducción de Cableado Eléctrico

Amanco® fabrica sistemas de PVC Conduit para la conducción de cables de uso residencial e industrial. Estos cuentan con excelentes condiciones de funcionamiento, garantizando la efectividad de los sistemas ya que eliminan pérdidas de energía por cortocircuito o derivadas del contacto de los cables con elementos metálicos de la instalación.

Los productos de Amanco® contribuyen a disminuir los costos de operación de sus sistemas, principalmente por ser productos que no presentan las tradicionales patologías de los sistemas comúnmente utilizados.

Contenido del Bloque

| | |
|------------------|----|
| ■ Conduit ligero | 51 |
| · Tubo | 51 |
| · Conexiones | 52 |



Conduit Ligero

El sistema Conduit tipo ligero de Amanco® fabricado con resina de PVC (Policloruro de Vinilo) está diseñado específicamente para la conducción de cables. Este cumple los más altos estándares de seguridad y gracias a su rigidez dieléctrica es un buen aislante en las instalaciones, evitando cortocircuitos y/o fugas de potencial eléctrico del cable al ducto.

El sistema completo Conduit tipo ligero de Amanco® cuenta con una amplia gama de diámetros (1/2" a 2") con campana y unión cementar, complementado con el cemento Amanco® para PVC baja presión, garantizan una perfecta hermeticidad y desempeño.



- Tubos
- Conexiones
- Cementos

Usos

- Sistemas de canalización e instalación de redes eléctricas de uso en vivienda, comercio e industria.

Ventajas

- Evita cortocircuitos y/o fugas de potencial eléctrico.
- Bajo peso, fácil y rápida instalación.
- Con unión cementar, para una rápida instalación y completa hermeticidad.
- Ahorro en relación al sistema tradicional de acero galvanizado.
- Alta resistencia al impacto y gran flexibilidad.
- Resistencia al aplastamiento cuando va ahogado en concreto y/o enterrado.
- Larga vida útil.
- Auto extingible.

Certificado

NMX NMX-E-012-SCFI

Tubo

Tubo Conduit Ligero

Con bocina



| Código | Producto | Unidad |
|--------|---|--------|
| 33427 | Diámetro de 1/2 in x 3 m, verde, unión cementar | m |
| 33428 | Diámetro de 3/4 in x 3 m, verde, unión cementar | m |
| 33429 | Diámetro de 1 in x 3 m, verde, unión cementar | m |
| 33430 | Diámetro de 1 1/4 in x 3 m, verde, unión cementar | m |
| 33431 | Diámetro de 1 1/2 in x 3 m, verde, unión cementar | m |
| 33432 | Diámetro de 2 in x 3 m, verde, unión cementar | m |

Conexiones

Curva Conduit



| Código | Producto | Unidad |
|--------|---|--------|
| 68536 | Diámetro de 1/2 in, verde, unión cementar | pieza |
| 69391 | Diámetro de 3/4 in, verde, unión cementar | pieza |
| 68537 | Diámetro de 1 in, verde, unión cementar | pieza |
| 68538 | Diámetro de 1 1/4 in, verde, unión cementar | pieza |
| 69392 | Diámetro de 2 in, verde, unión cementar | pieza |

Conector Conduit



| Código | Producto | Unidad |
|--------|---|--------|
| 942511 | Diámetro de 1/2 in, verde, unión cementar | pieza |
| 942512 | Diámetro de 3/4 in, verde, unión cementar | pieza |
| 942507 | Diámetro de 1 in, verde, unión cementar | pieza |
| 942508 | Diámetro de 1 1/4 in, verde, unión cementar | pieza |
| 942509 | Diámetro de 1 1/2 in, verde, unión cementar | pieza |
| 942510 | Diámetro de 2 in, verde, unión cementar | pieza |

Conector sin tuerca Conduit



| Código | Producto | Unidad |
|--------|---|--------|
| 943852 | Diámetro de 3/4 in, verde, unión cementar | pieza |
| 943853 | Diámetro de 1 in, verde, unión cementar | pieza |
| 942549 | Diámetro de 1 1/4 in, verde, unión cementar | pieza |

Cople Conduit



| Código | Producto | Unidad |
|--------|---|--------|
| 942522 | Diámetro de 1/2 in, verde, unión cementar | pieza |
| 942523 | Diámetro de 3/4 in, verde, unión cementar | pieza |
| 942524 | Diámetro de 1 in, verde, unión cementar | pieza |
| 922539 | Diámetro de 1 1/4 in, verde, unión cementar | pieza |
| 922137 | Diámetro de 1 1/2 in, verde, unión cementar | pieza |

Caja chalupa Conduit



| Código | Producto | Unidad |
|--------|---------------------------|--------|
| 942536 | Diámetro de 1/2 in, verde | pieza |

Caja cuadrada Conduit



| Código | Producto | Unidad |
|--------|---------------------------|--------|
| 942534 | Diámetro de 1/2 in, verde | pieza |
| 922158 | Diámetro de 1 in, verde | pieza |

Tapa para caja cuadrada Conduit



| Código | Producto | Unidad |
|--------|---------------------------|--------|
| 942540 | Diámetro de 1/2 in, verde | pieza |

Caja Registro PVC Conduit



| Código | Producto | Unidad |
|--------|------------------------------------|--------|
| 942538 | Diámetro de 1/2 in x 3/4 in, verde | pieza |



Cemento

Amanco® ha desarrollado una línea completa de cementos para materiales fabricados con resinas de PVC y CPVC. Diseñados específicamente para el pegado de tubos, conexiones y accesorios de las diferentes líneas de soluciones Amanco®. Elaborados bajo los más altos estándares del mercado y por su viscosidad, tiempo de endurecimiento medio y unión extra fuerte, garantizan una instalación altamente eficiente, de gran resistencia y durabilidad en todos los niveles de construcción y mantenimiento.

Usos

- **Cemento PVC para baja presión** ideal para instalaciones sanitarias y eléctricas, de hasta 4" de diámetro.
- **Cemento PVC para alta presión** ideal para instalaciones hidráulicas y cédula 40, de hasta 12" de diámetro.
- **Cemento para CPVC** ideal para instalaciones de agua caliente y fría, de hasta 4" de diámetro.

Ventajas

- Unión extra fuerte.
- Sin escurrimientos.
- Secado medio para mayor tiempo de trabajo.
- Cubre holguras entre unión de tubo y conexión.
- Prácticas presentaciones.



Contenido del Bloque

| | |
|--------------|----|
| ■ Cemento | 55 |
| • Cementos | 55 |
| • Limpiador | 56 |
| • Lubricante | 56 |



Cementos

Cemento para instalaciones Hidráulicas y Cédula 40



| Código | Producto | Unidad |
|--------|-----------------------|--------|
| 980228 | Capacidad de 50 g | pieza |
| 931359 | Capacidad de 118 ml | pieza |
| 902577 | Capacidad de 225 ml | pieza |
| 902580 | Capacidad de 480 ml | pieza |
| 918454 | Capacidad de 1,000 ml | pieza |

Cemento para instalaciones Sanitarias y Eléctricas



| Código | Producto | Unidad |
|--------|-----------------------|--------|
| 980230 | Capacidad de 50 g | pieza |
| 931360 | Capacidad de 118 ml | pieza |
| 902578 | Capacidad de 225 ml | pieza |
| 902581 | Capacidad de 480 ml | pieza |
| 918455 | Capacidad de 1,000 ml | pieza |

Cemento para instalaciones de CPVC



| Código | Producto | Unidad |
|--------|---------------------|--------|
| 980281 | Capacidad de 50 g | pieza |
| 931355 | Capacidad de 118 ml | pieza |
| 931356 | Capacidad de 225 ml | pieza |
| 931357 | Capacidad de 480 ml | pieza |





Limpiador

Limpiador



| Código | Producto | Unidad |
|--------|---------------------|--------|
| 944382 | Capacidad de 480 ml | pieza |

Lubricante

Lubricante



| Código | Producto | Unidad |
|--------|--------------------|--------|
| 68427 | Capacidad de 500 g | pieza |



Conoce nuestra oferta completa de soluciones:



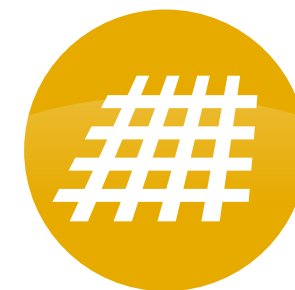
Eficicación



Infraestructura



Irrigación



Geosintéticos



Manejo y
Aprovechamiento
de Agua



www.amanco.com.mx

Síguenos en:



@AmancoMx



@AmancoMx



01 800 6 AMANCO (262626)



Mexichem.
Building & Infrastructure